

## Bijlage 1. Marco kosten

Nederlandsche Zorgautoriteit

Kenmerk  
ANOR/TBEG/2010/034

Uitgangspunten en parameters bij berekeningen NHC's

-Model 2<sup>1</sup> obv levensduur bouw 30 jaar;

-Jaarlijkse instandhouding 0,8%;

-Bouwtijd 18 maanden.

De berekeningen zijn gemaakt op basis van de drie prijspeilen:

- 1) 2008: prijspeil januari 2008 (=100);
- 2) 2010\_1: prijspeil januari 2010(=104,1);
- 3) 2010\_2: prijspeil januari 2010 gecorrigeerd voor de huidige marktomstandigheden (=95,8).

De investeringbedragen die leiden tot de uiteindelijke NHC's zijn gebaseerd op basis van de prestatie eisen en bouwkostenkengetallen van 2008. Deze zijn vertaald door TNO Centrum Zorg en Bouw vertaald naar ZP's<sup>2</sup>. Inmiddels is dit rapport dit rapport herzien<sup>3</sup>.

Tabel 1.1: Macro kosten per variant.

Variant	Rente	Grond	Bouwnorm rapport	Bezetting	2008 in mld € *	2010_1 in mld € *	2010_2 in mld € *
PR1	5,5%	12%v investering	nov 2009	97%	2,623	2,699	2,547
PR2	5,5%	14%v investering	nov 2009	97%	2,670	2,747	2,592
PR3	5,8%	12%v investering	nov 2009	97%	2,715	2,793	2,635
PR4	5,8%	14%v investering	nov 2009	97%	2,763	2,842	2,626
PR5	6,0%	12%v investering	nov 2009	97%	2,776	2,856	2,682
PR6	6,0%	14%v investering	nov 2009	97%	2,825	2,906	2,742
ADV1	5,5%	gem.gr.pr+10%	2010	93%	3,004	3,129	2,916
ADV2	5,5%	gem.gr.pr+10%	2010	97%	2,906	3,027	2,821
ADV3	5,8%	gem.gr.pr+10%	2010	93%	3,110	3,238	3,018
ADV4	5,8%	gem.gr.pr+10%	2010	97%	3,008	3,133	2,920
ADV5	6,0%	gem.gr.pr+10%	2010	93%	3,181	3,312	3,087
ADV6	6,0%	gem.gr.pr+10%	2010	97%	3,077	3,204	2,986

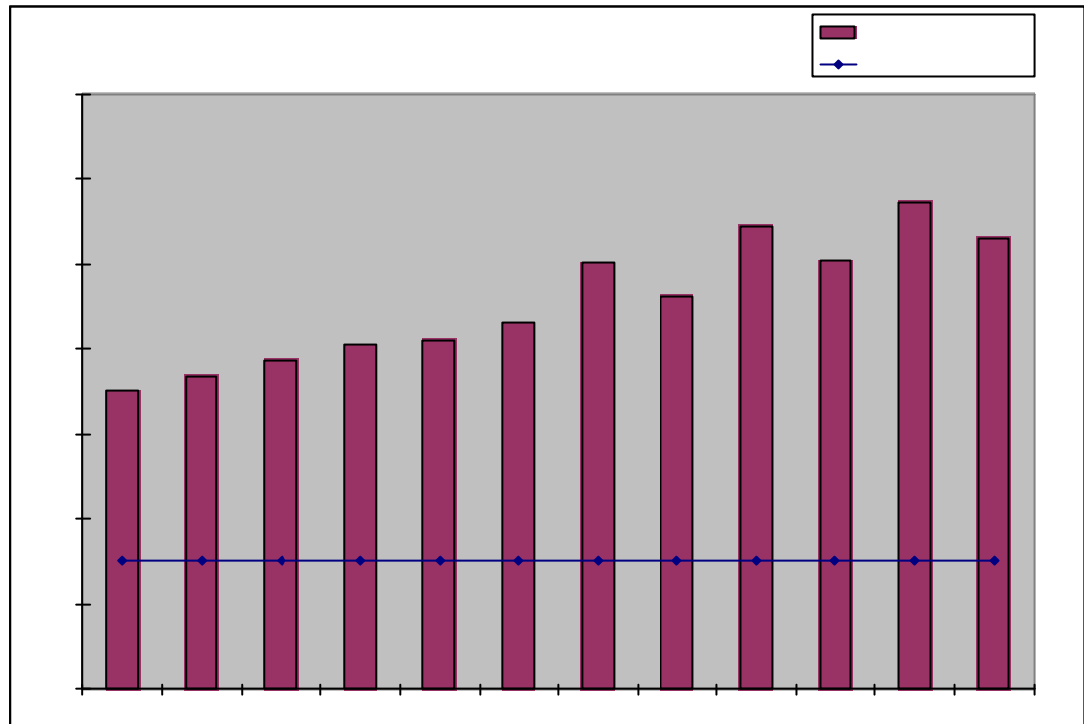
\* Macro kosten bij volledige NHC

<sup>1</sup> Obv Quick Scan in de bouw van CTG, Prismant, College bouw zorginstellingen. April 2006

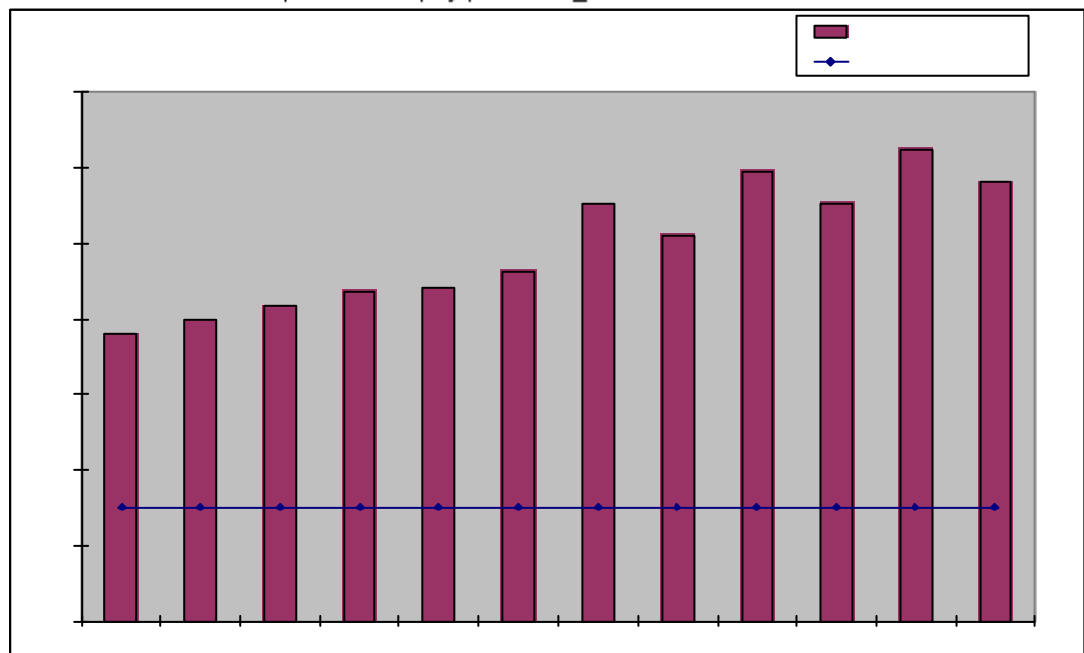
<sup>2</sup> Investeringskosten per zorgpakket. Basis voor een NHC voor de Care. TNO Centrum Zorg en Bouw, 12 november 2009

<sup>3</sup> Investeringskosten per zorgpakket. Basis voor een NHC voor de Care, rapport met herziening wordt momenteel door TNO Centrum Zorg en Bouw afgerond.

Grafiek 1.1: Vergelijking huidige kapitaallasten op basis van nacalculatie 2008 en macro kosten op basis van prijspeil 2008



Grafiek 1.2: Vergelijking huidige kapitaallasten op basis van nacalculatie 2008 en macro kosten op basis van prijspeil 2010\_1



Grafiek 1.3: Vergelijking huidige kapitaallasten op basis van nacalculatie 2008 en macro kosten op basis van prijspeil 2010\_2

