



Rijksinstituut voor Volksgezondheid
en Milieu
*Ministerie van Volksgezondheid,
Welzijn en Sport*

COVID-19

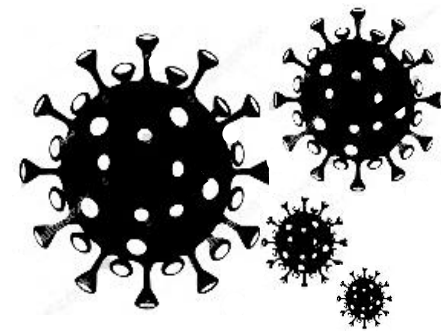
Catshuis-briefing

10 jan 2021

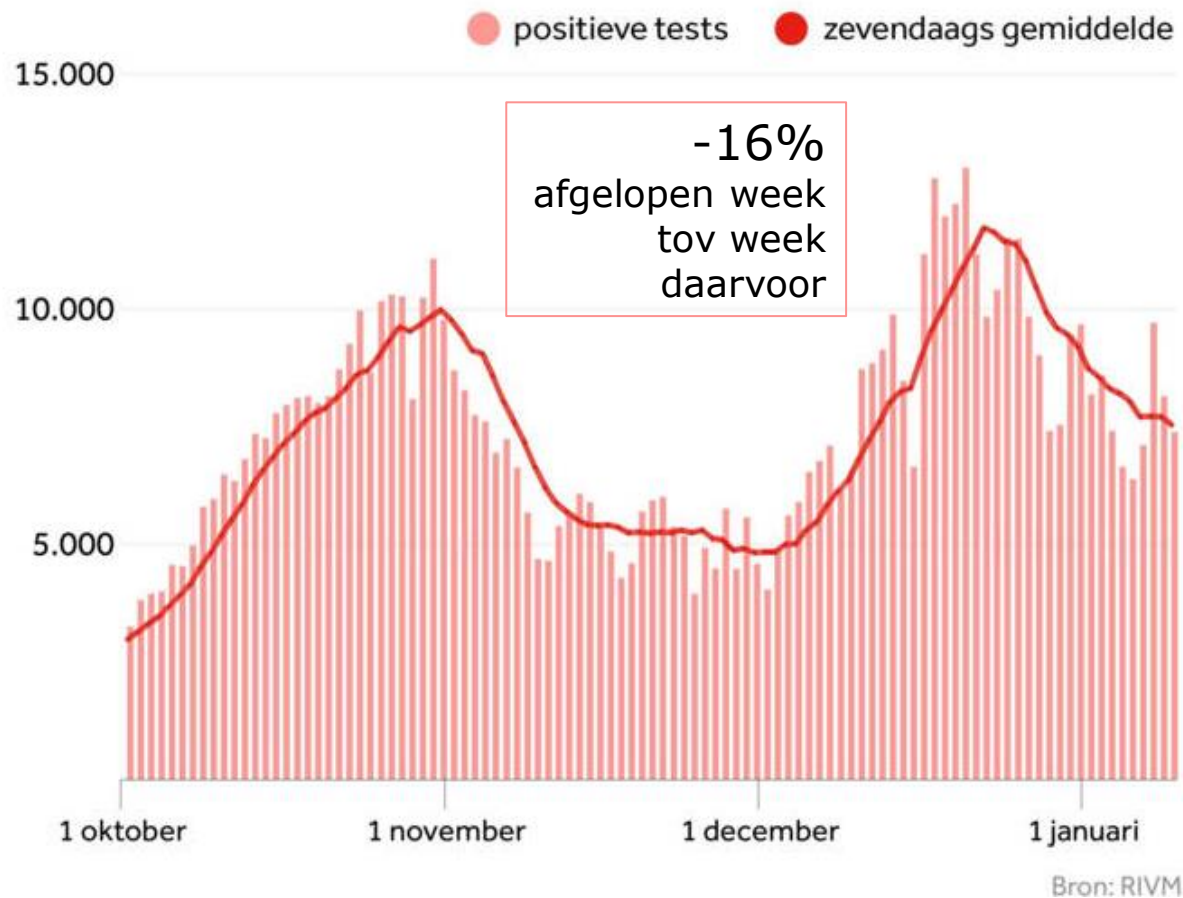
Jaap van Dissel

COVID-19

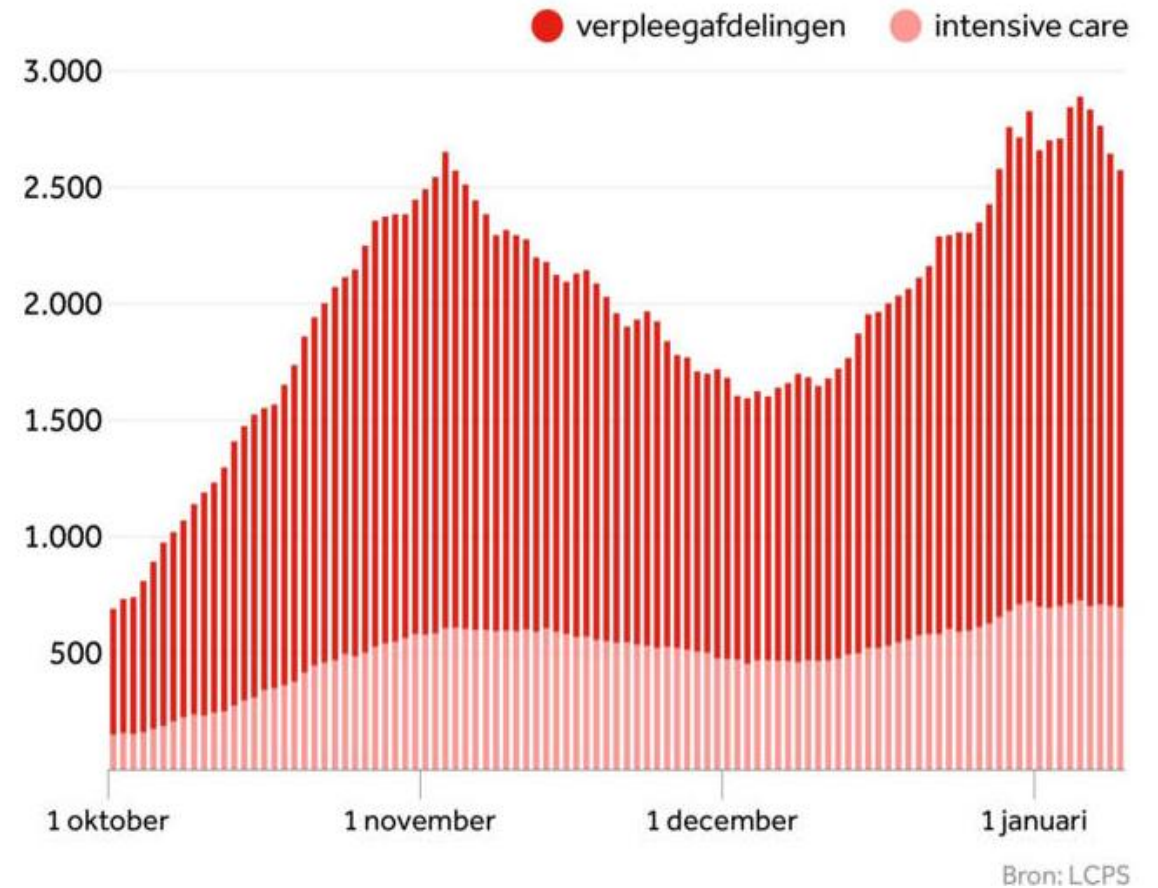
tweede golf in Nederland



RIVM gemelde positieve coronatests

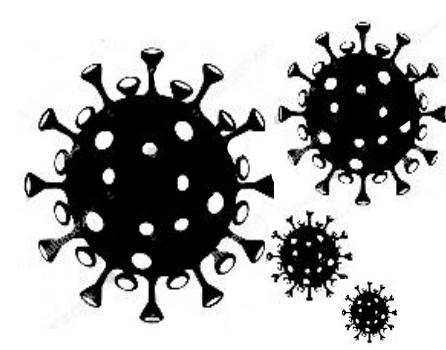


Ziekenhuisbezetting door coronapatiënten

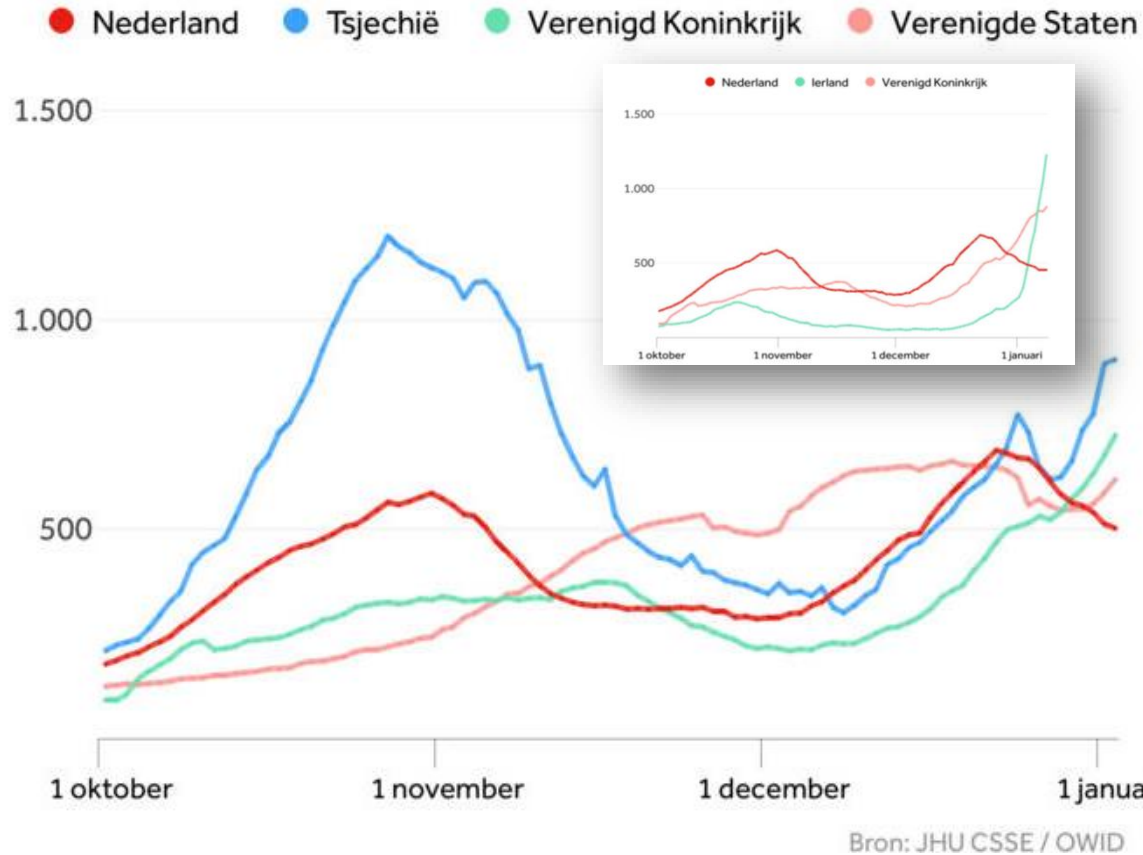


COVID-19

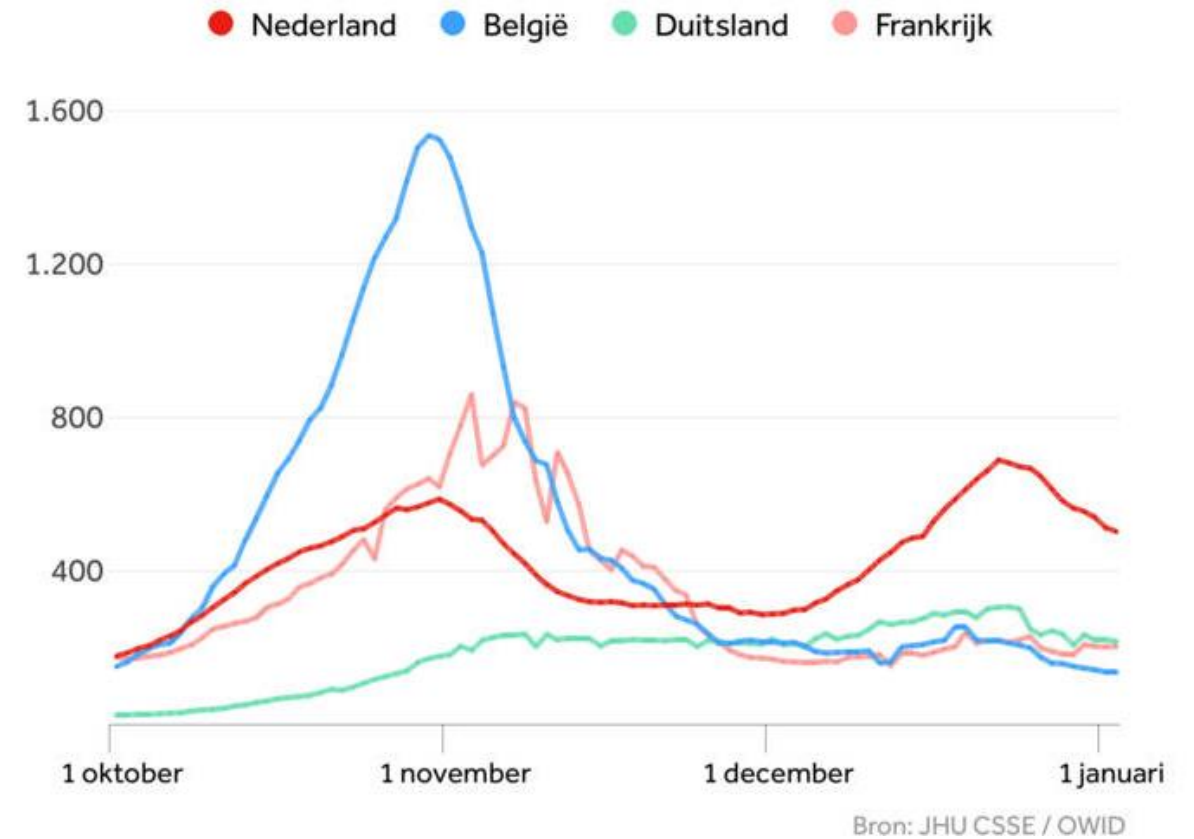
tweete golf in Nederland



Aantal positieve tests per dag per miljoen inwoners



Aantal positieve tests per dag per miljoen inwoners



COVID-19

tweede golf in Nederland

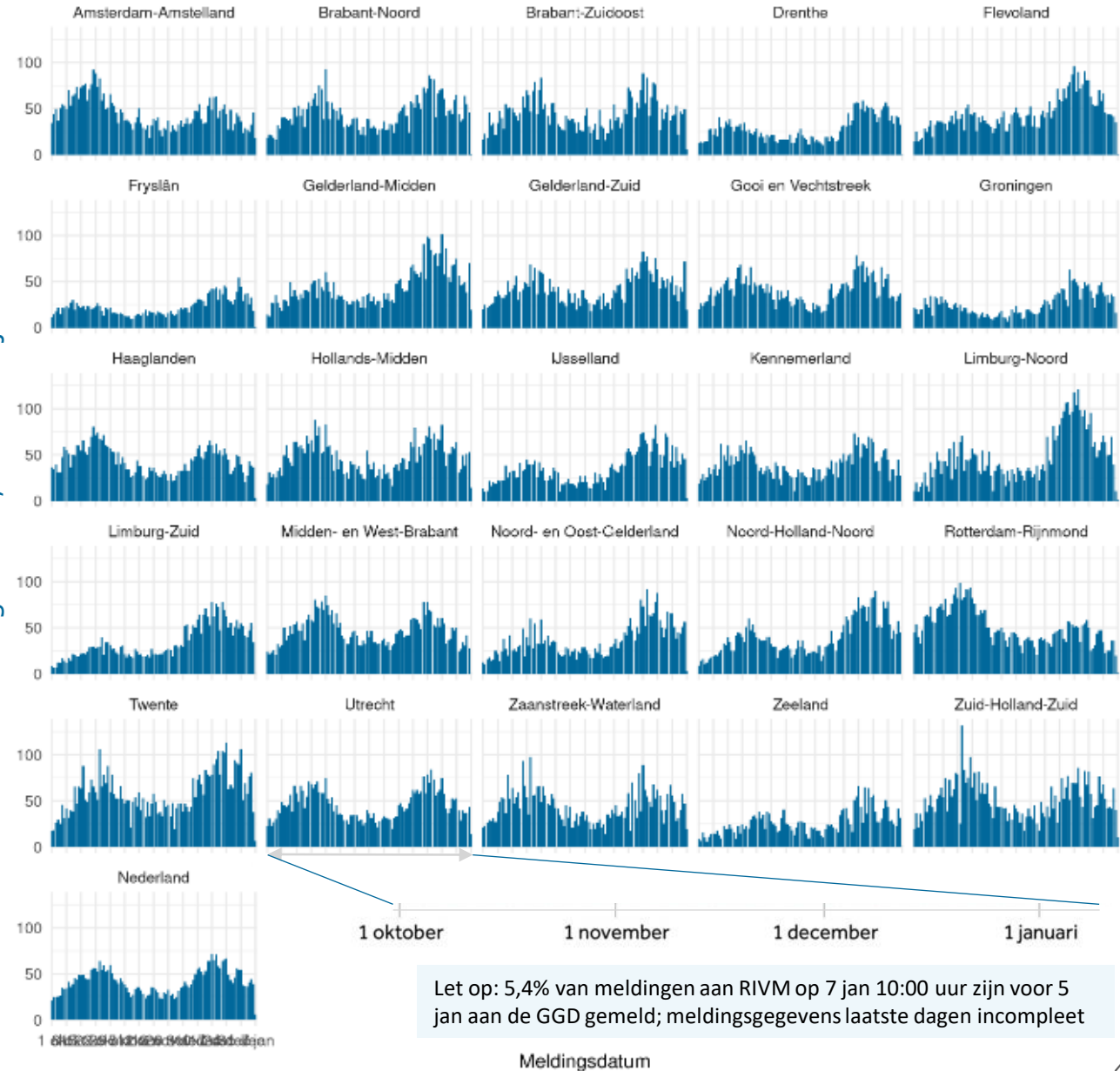


Veiligheidsregio ³	Totaal gemeld	/100.000
Totaal gemeld	51446	295.5
Groningen	1305	222.7
Fryslân	1466	225.6
Drenthe	1382	279.9
IJsselland	1781	335.2
Twente	3054	483.9
Noord- en Oost-Gelderland	2923	353.1
Gelderland-Midden	2794	401.1
Gelderland-Zuid	1904	339.0
Utrecht	3929	290.0
Noord-Holland-Noord	2395	361.4
Zaanstreek-Waterland	1113	328.1
Kennemerland	1278	232.4
Amsterdam-Amstelland	2519	235.3
Gooi en Vechtstreek	663	257.9
Haaglanden	2667	238.8
Hollands-Midden	2689	332.4
Rotterdam-Rijnmond	2634	199.0
Zuid-Holland-Zuid	1656	360.5
Zeeland	845	220.3
Midden- en West-Brabant	2660	236.1
Brabant-Noord	2285	348.4
Brabant-Zuidoost	2388	305.9
Limburg-Noord	1831	352.1
Limburg-Zuid	1935	324.0
Flevoland	1350	319.1

400-500

200-250

Aantal meldingen per 100,000 inwoners per regio, op GGD meldingsdatum, 1 okt - 7 jan

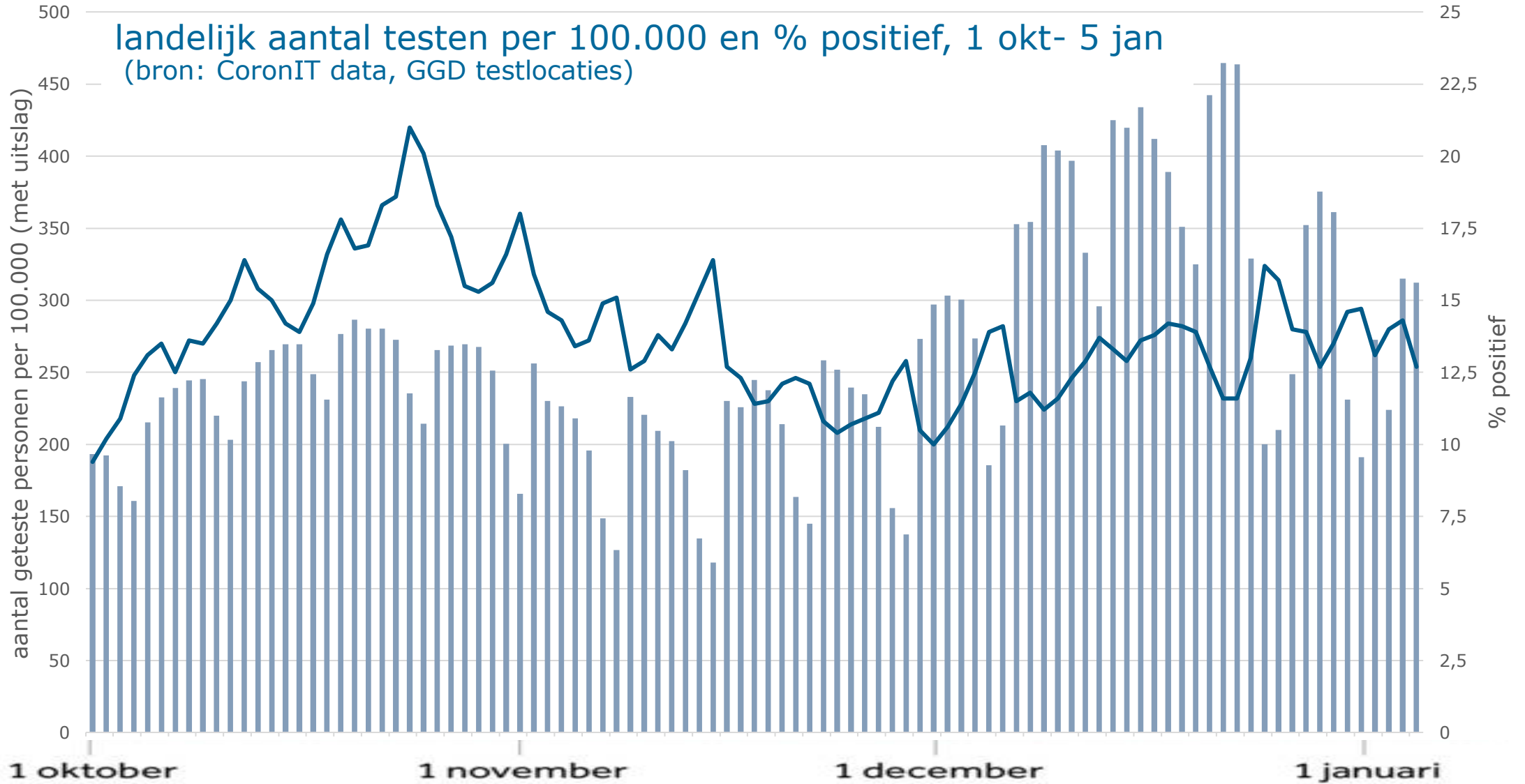


Let op: 5,4% van meldingen aan RIVM op 7 jan 10:00 uur zijn voor 5 jan aan de GGD gemeld; meldingsgegevens laatste dagen incompleet

COVID-19



testen en percentage positief



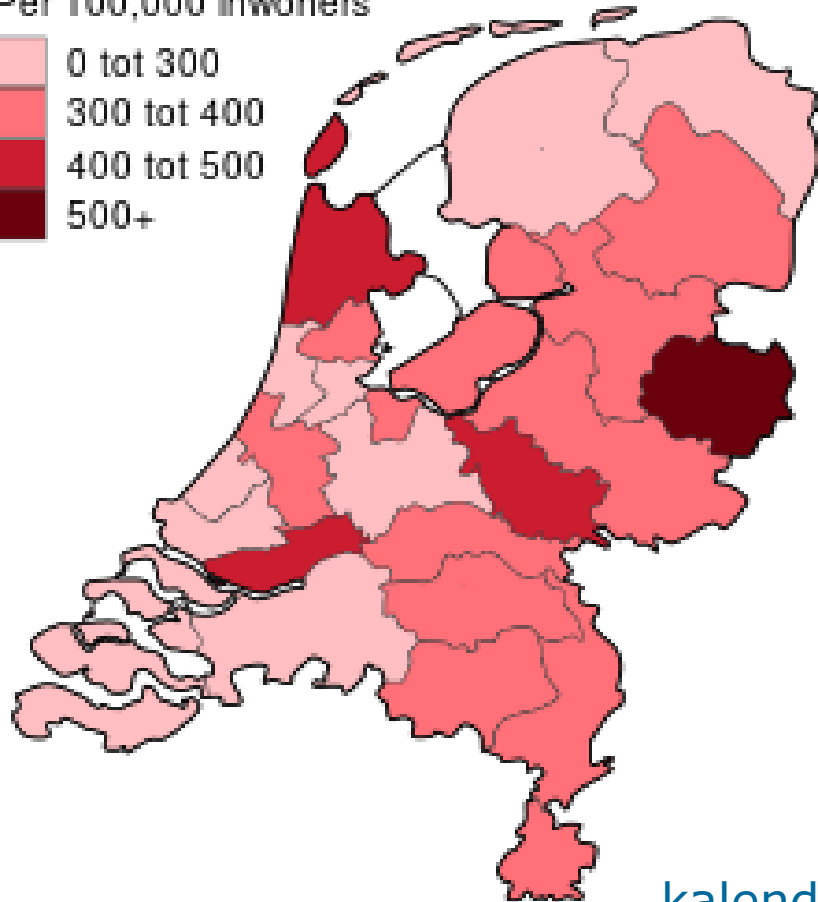
COVID-19

testen en percentage positief



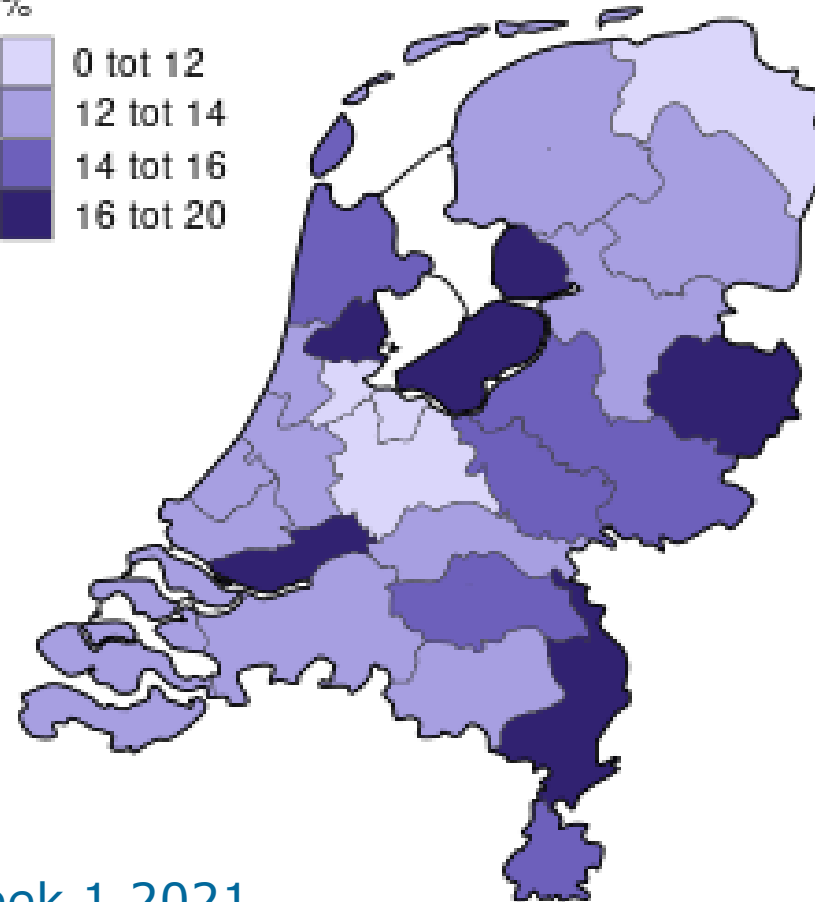
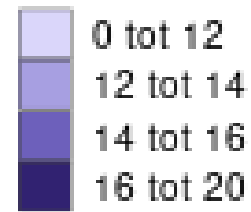
COVID-19 meldingen per veiligheidsregio
afgelopen week

Per 100,000 inwoners



Percentage positieve testuitslagen per
veiligheidsregio afgelopen week

%

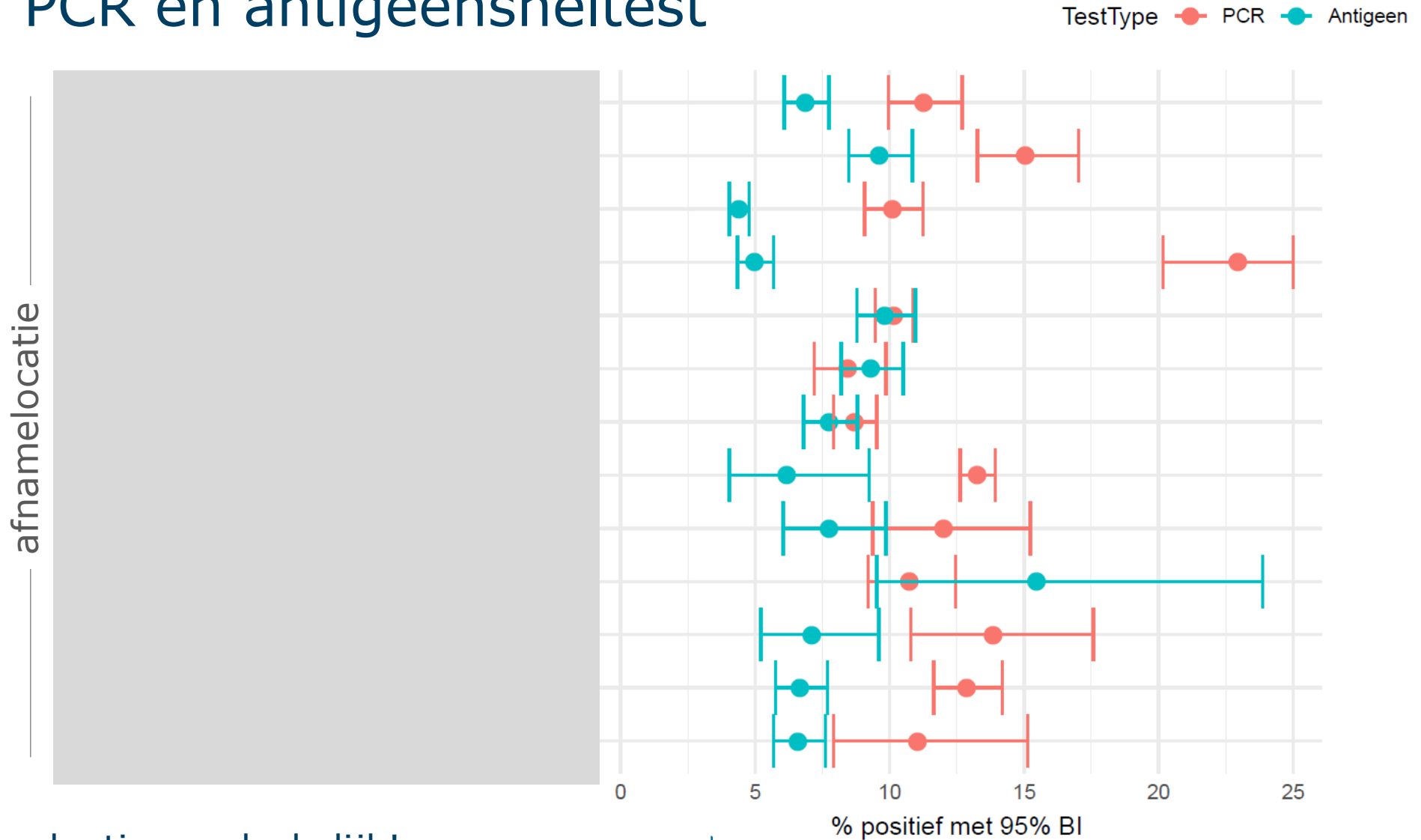


kalenderweek 1 2021

COVID-19



testen – PCR en antigeensneltest

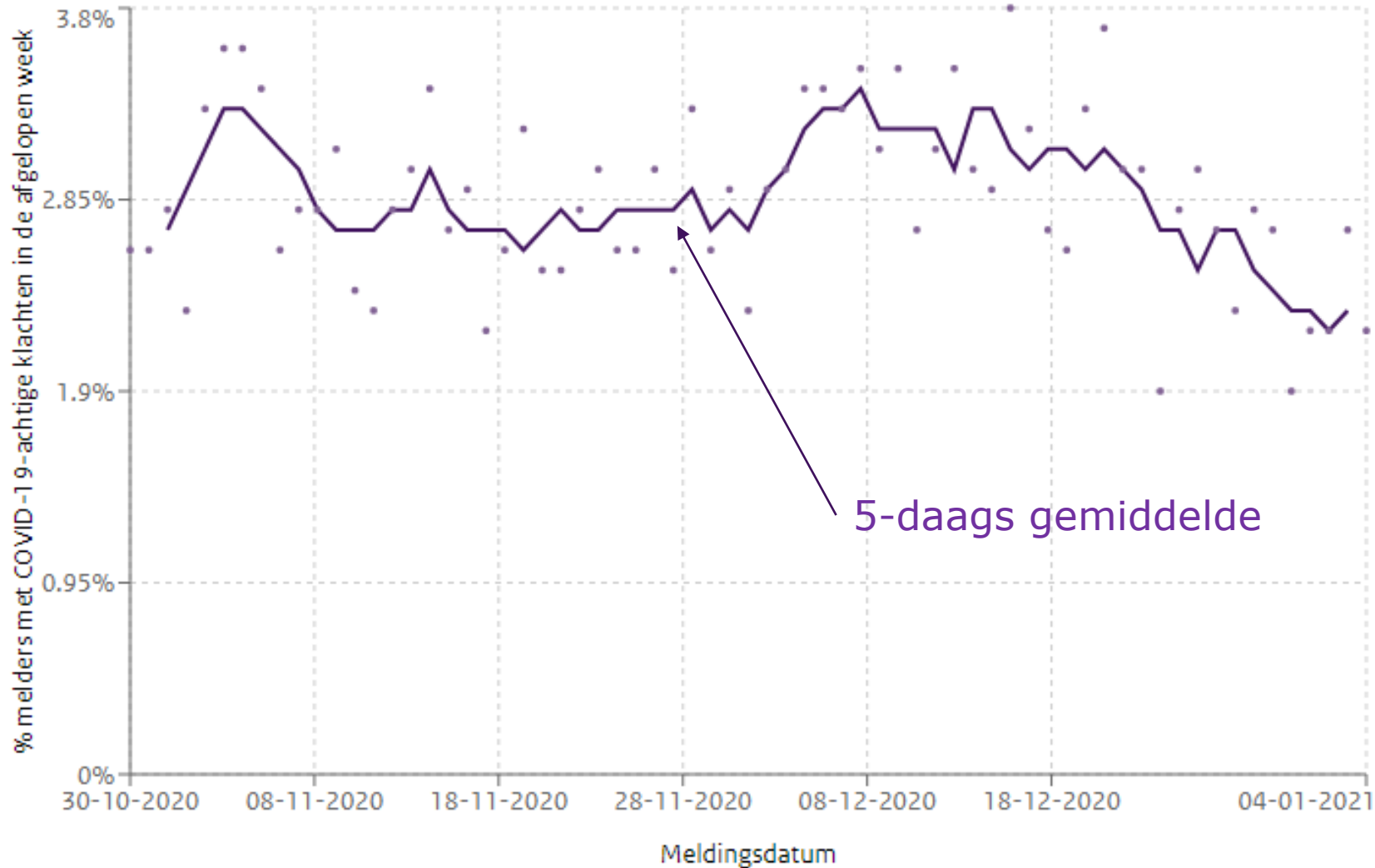


continue evaluatie noodzakelijk!
test uitslag = besef setting

COVID-19 infectieradar – trend klachten



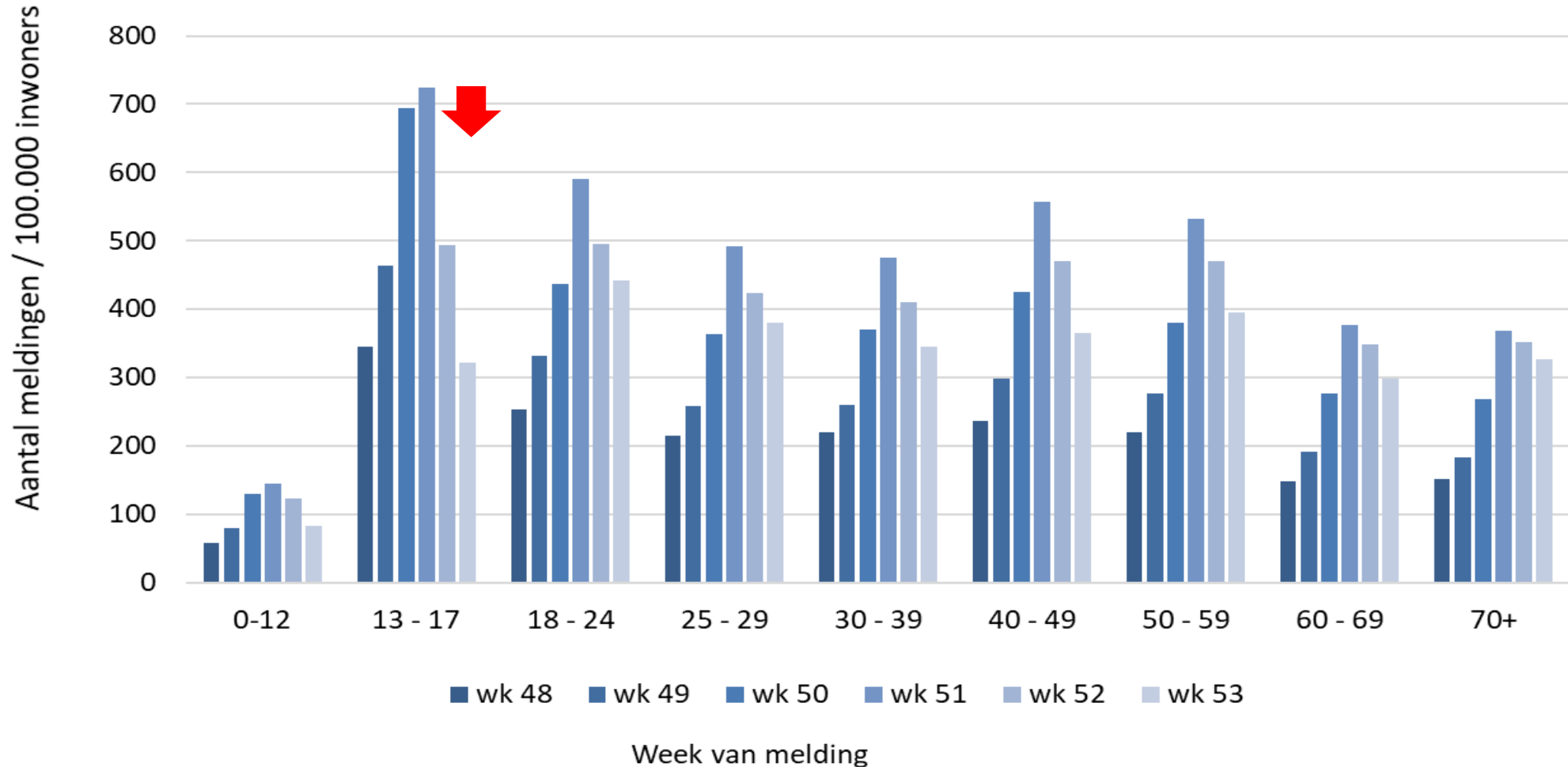
Percentage melders met COVID-19-achtige klachten in de afgelopen week



COVID-19 meldingen per leeftijd



Aantal meldingen per 100.000 inwoners, per leeftijdsgroep, per kalenderweek van 23 november t/m 3 januari

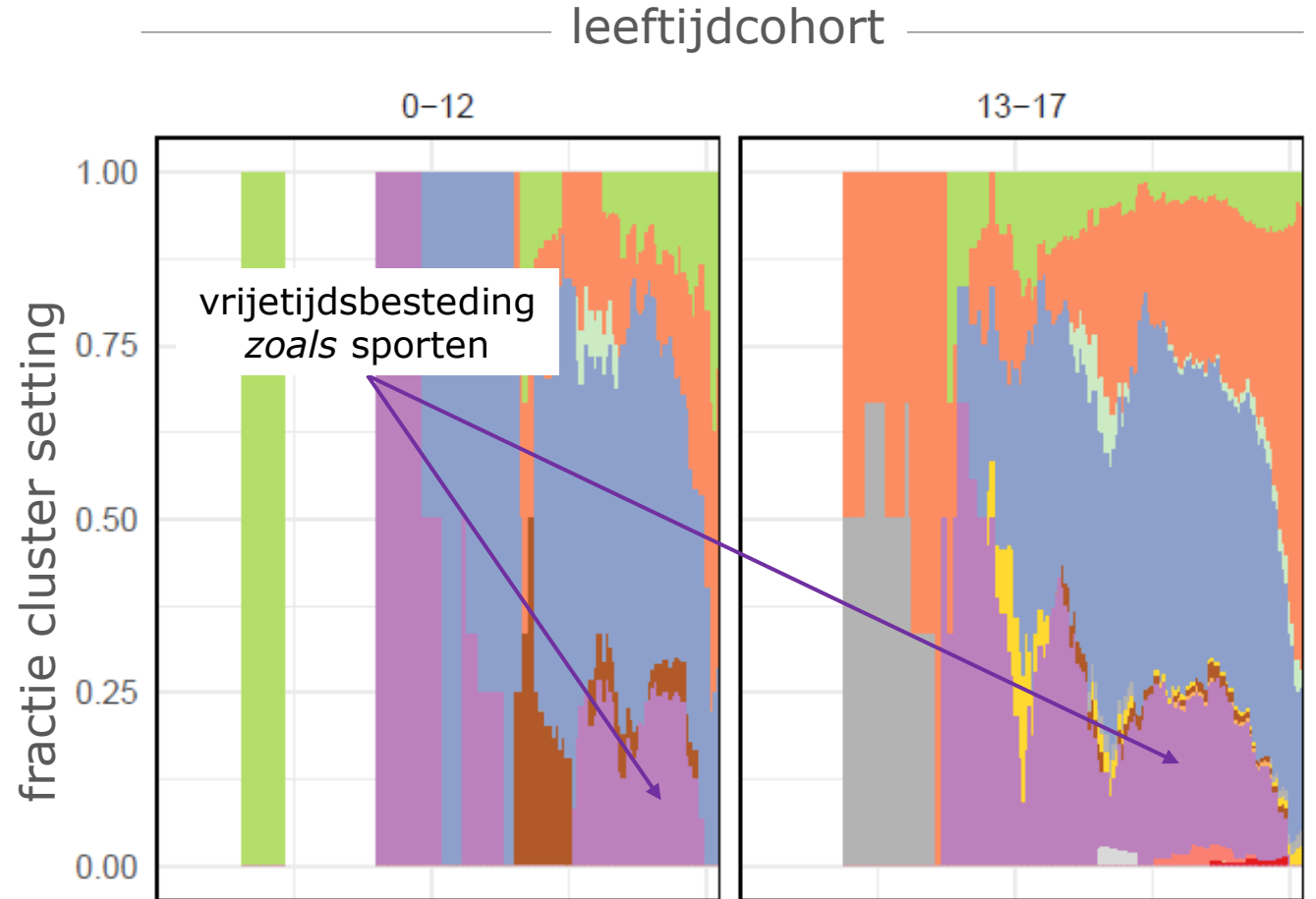
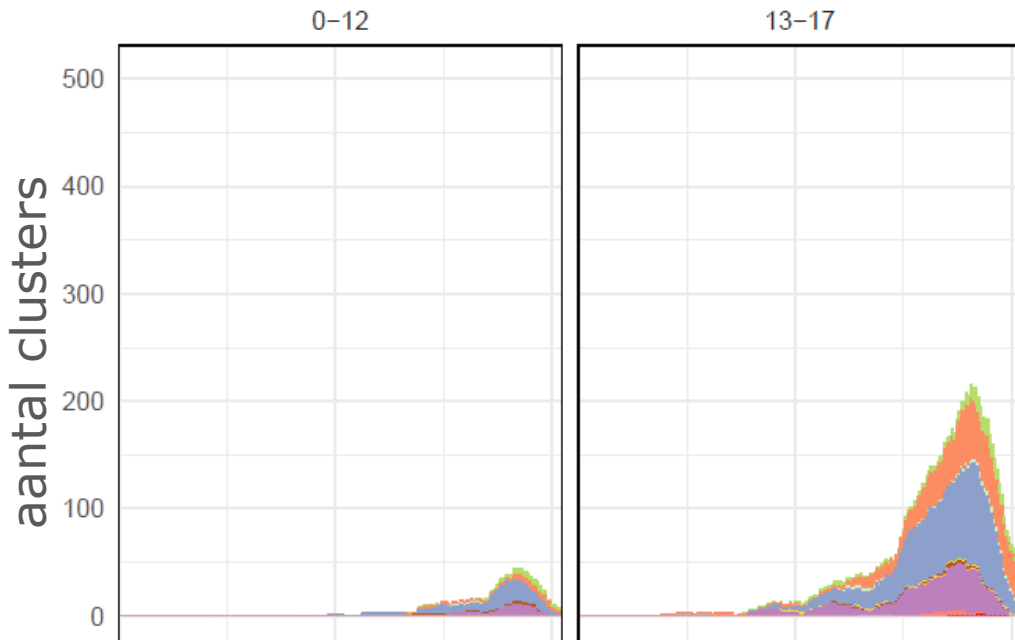


COVID-19 kinderen en sporten



Cluster setting

- Thuisituatie (huisgenoten en partner, niet samenwonend)
- Bezoek in de thuisituatie (van of bij familie, vrienden, enz.)
- Werksituatie
- School en kinderopvang
- Medereiziger / reis / vakantie
- Vlucht
- Horeca
- Feest (feest, verjaardag, borrel, bruiloft, enz.)
- Studentenvereniging/-activiteiten
- Vrijtijdsbesteding, zoals sportclub
- Religieuze bijeenkomsten
- Koor
- 1e lijn gezondheidszorg / huisarts
- 2e lijn gezondheidszorg / ziekenhuis
- Overige gezondheidszorg
- Verpleeghuis of woonzorgcentrum voor ouderen
- Woonvoorziening voor mensen met een beperking
- Overige woonvoorziening
- Dagopvang voor ouderen en mensen met een beperking
- Overige dagopvang
- Uitvaart

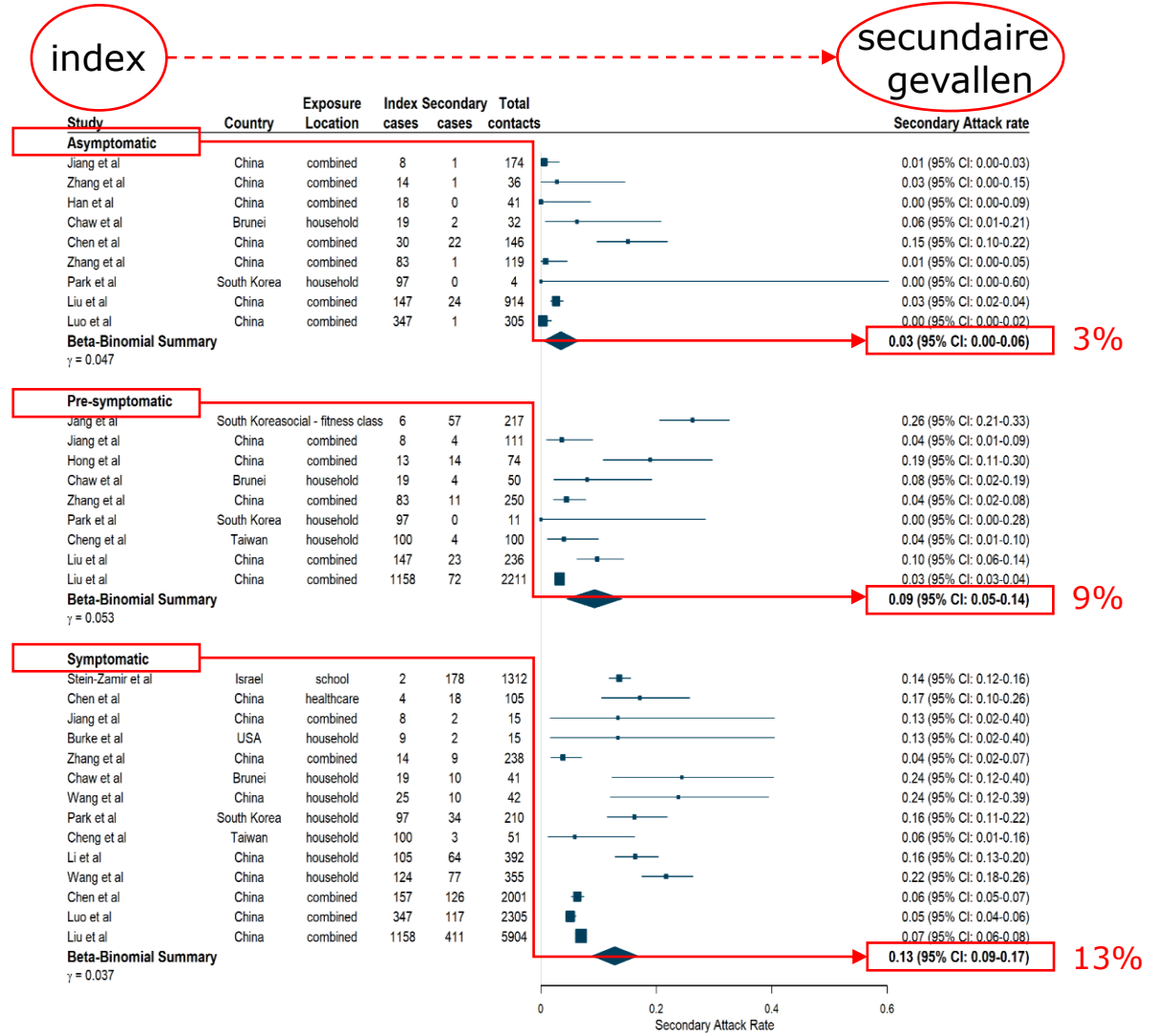
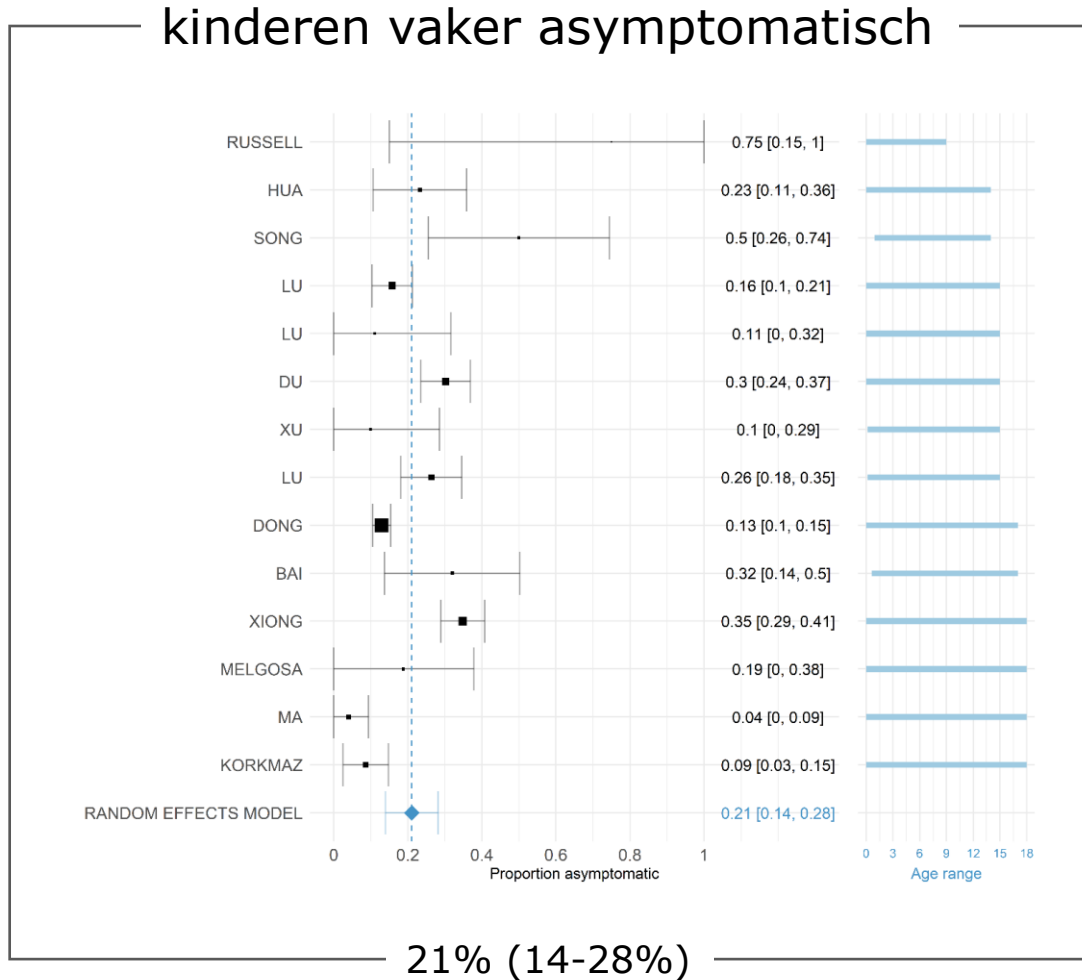


COVID-19

kinderen en secundaire gevallen



cf. Imperial College London, 2020



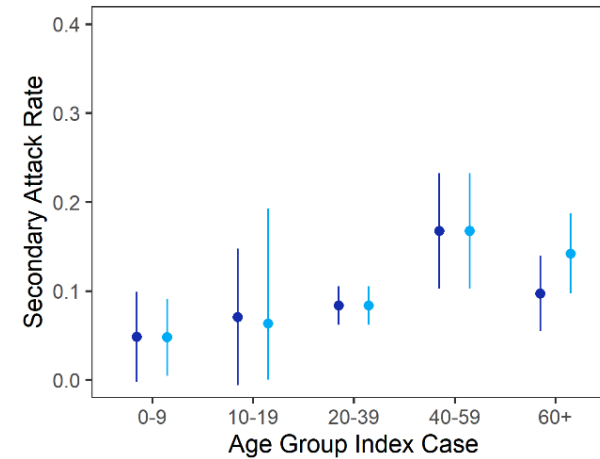
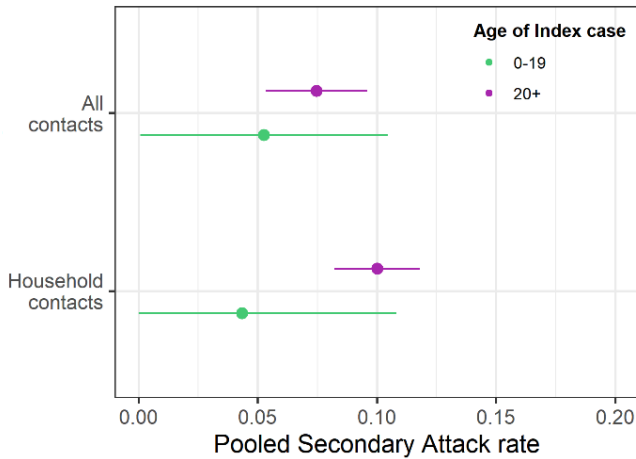
COVID-19

kinderen en secundaire gevallen



cf. Imperial College London, 2020

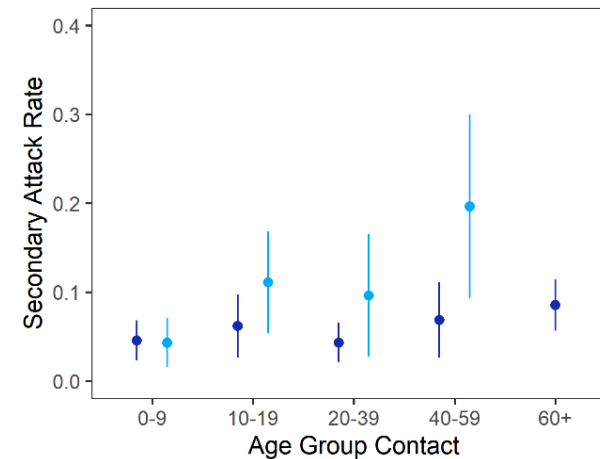
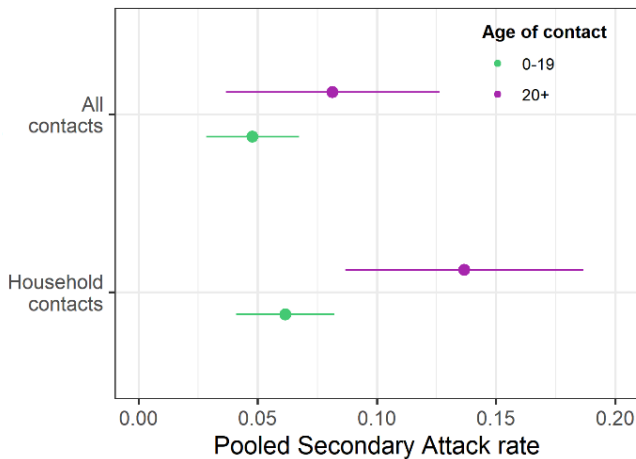
op basis stratificatie index



Estimate

◆ Beta-Binomial Summary

op basis stratificatie contact



Contact group

◆ All

◆ Household

COVID-19

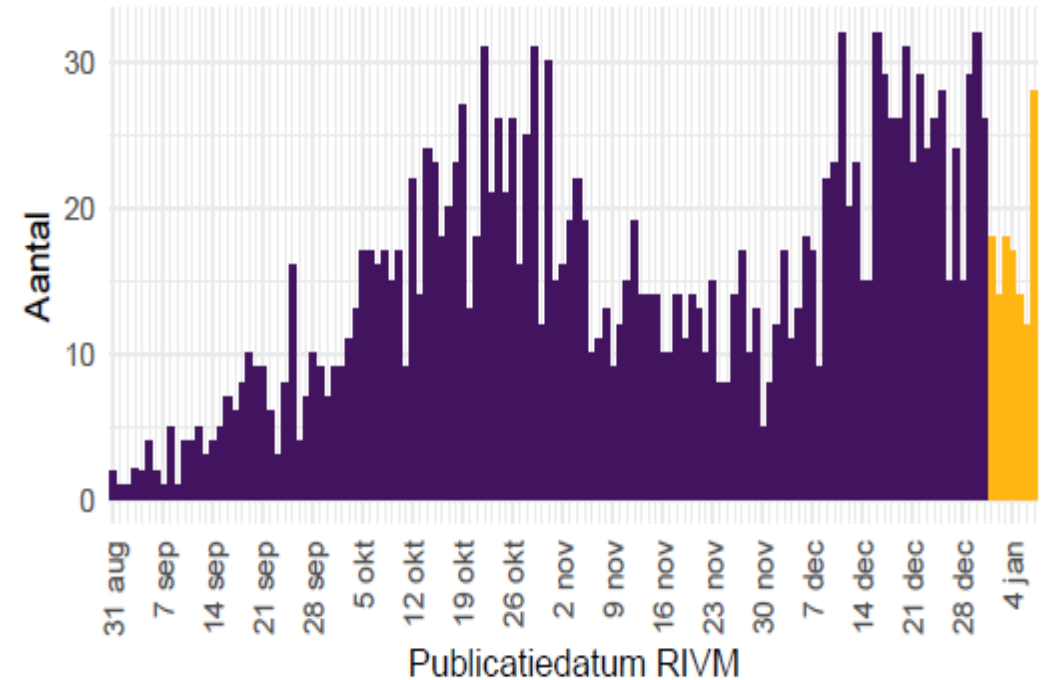
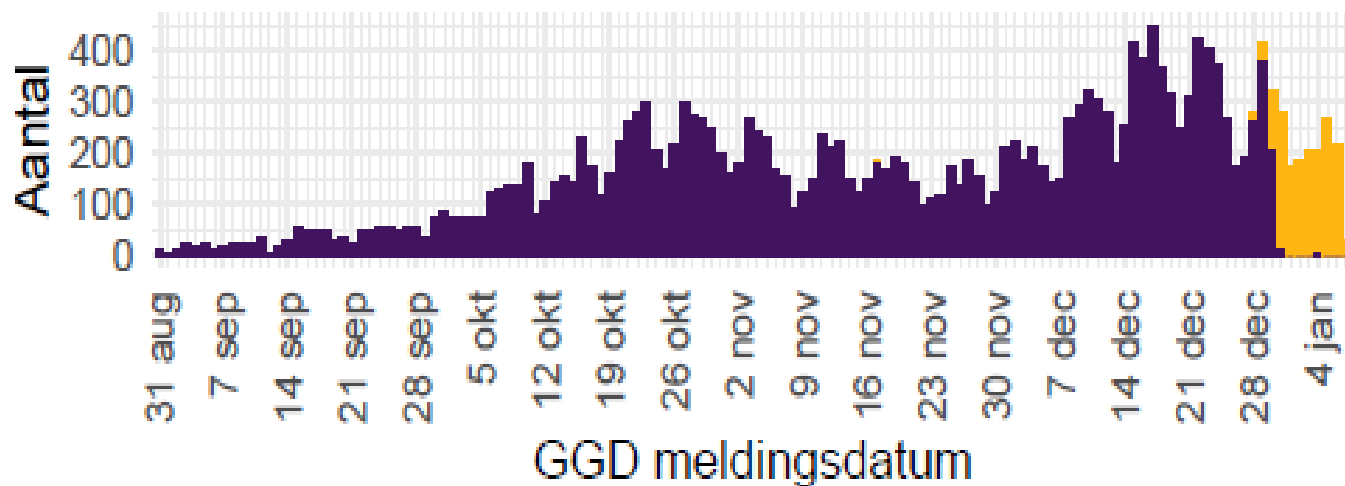
verpleeghuizen en woonzorgcentra



aantal nieuw besmette locaties gedaald



aantal nieuwe bewoners met COVID-19 licht gedaald



Totaal aantal besmette locaties

853 (34,8%)

COVID-19

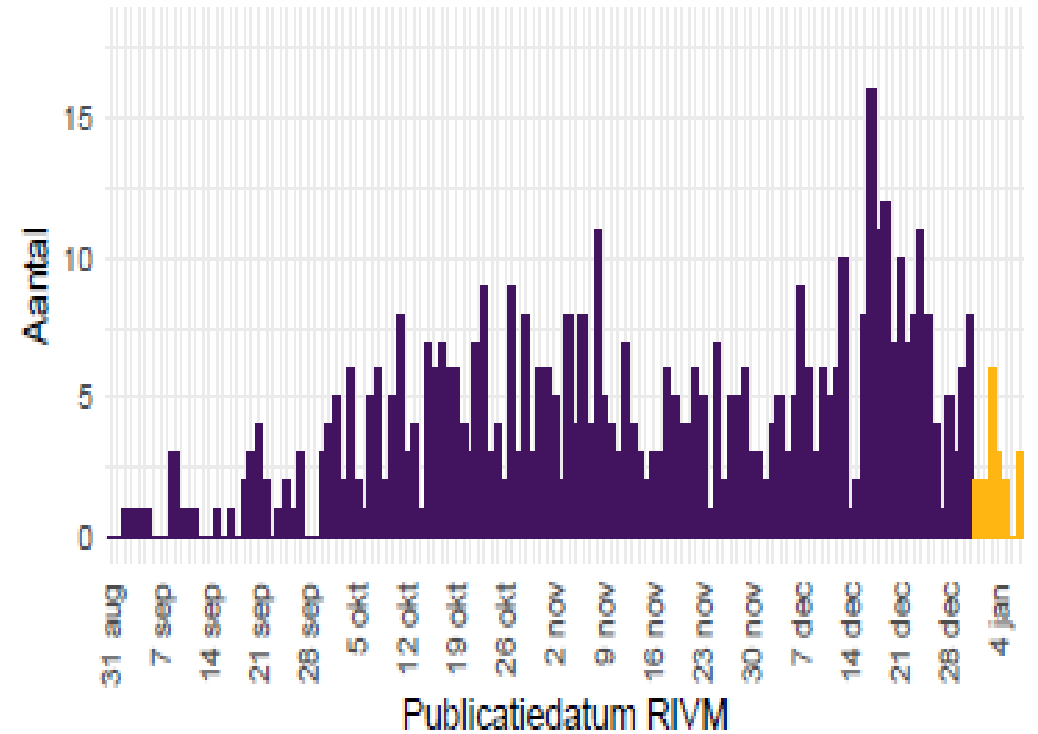
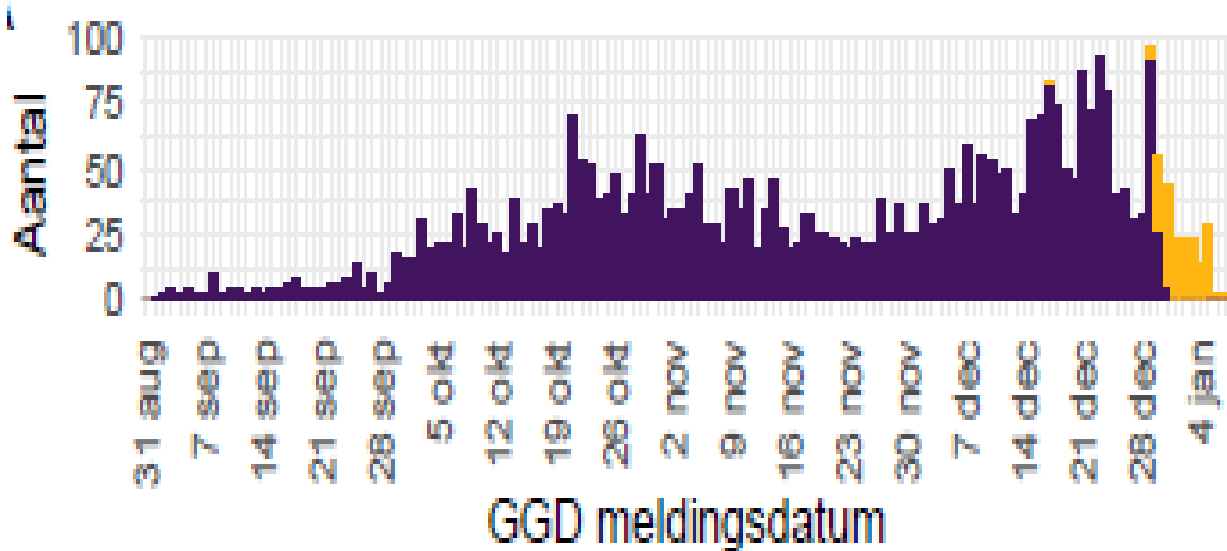


Instellingen gehandicaptenzorg

aantal nieuw besmette locaties gedaald



aantal nieuwe bewoners met COVID-19 ook gedaald



Totaal aantal besmette locaties

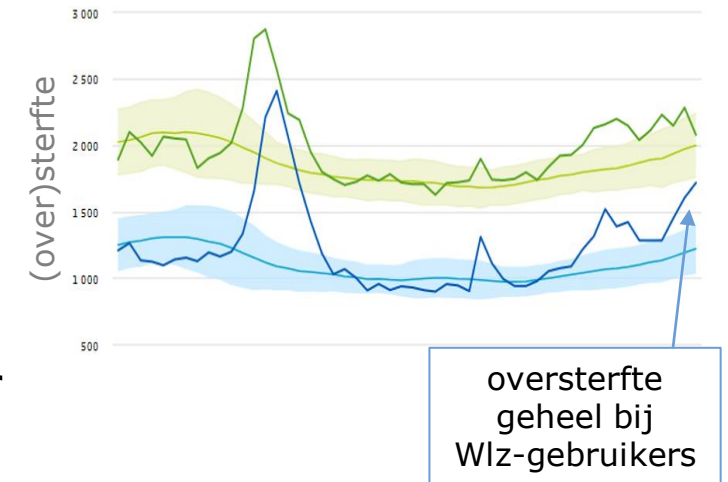
185 (7,2%)

COVID-19

beeld epidemiologie



- lichte afname aantal nieuwe meldingen
maar – nog steeds zeer hoge incidentie (~ 300 meldingen per 100.000/week) en forse maar afnemende verschillen tussen regio's ($\sim 200-500$ meldingen per 100.00/week)
- afname klachten in lijn met gedaalde testvraag
maar – percentage positieve testen nog erg hoog ($\sim 10-16\%$)
- instroom ziekenhuis en IC lijkt over piek heen
- eerste daling meldingen instellingen
- oversterfte in laatste week 2020 iets lager dan week daarvoor

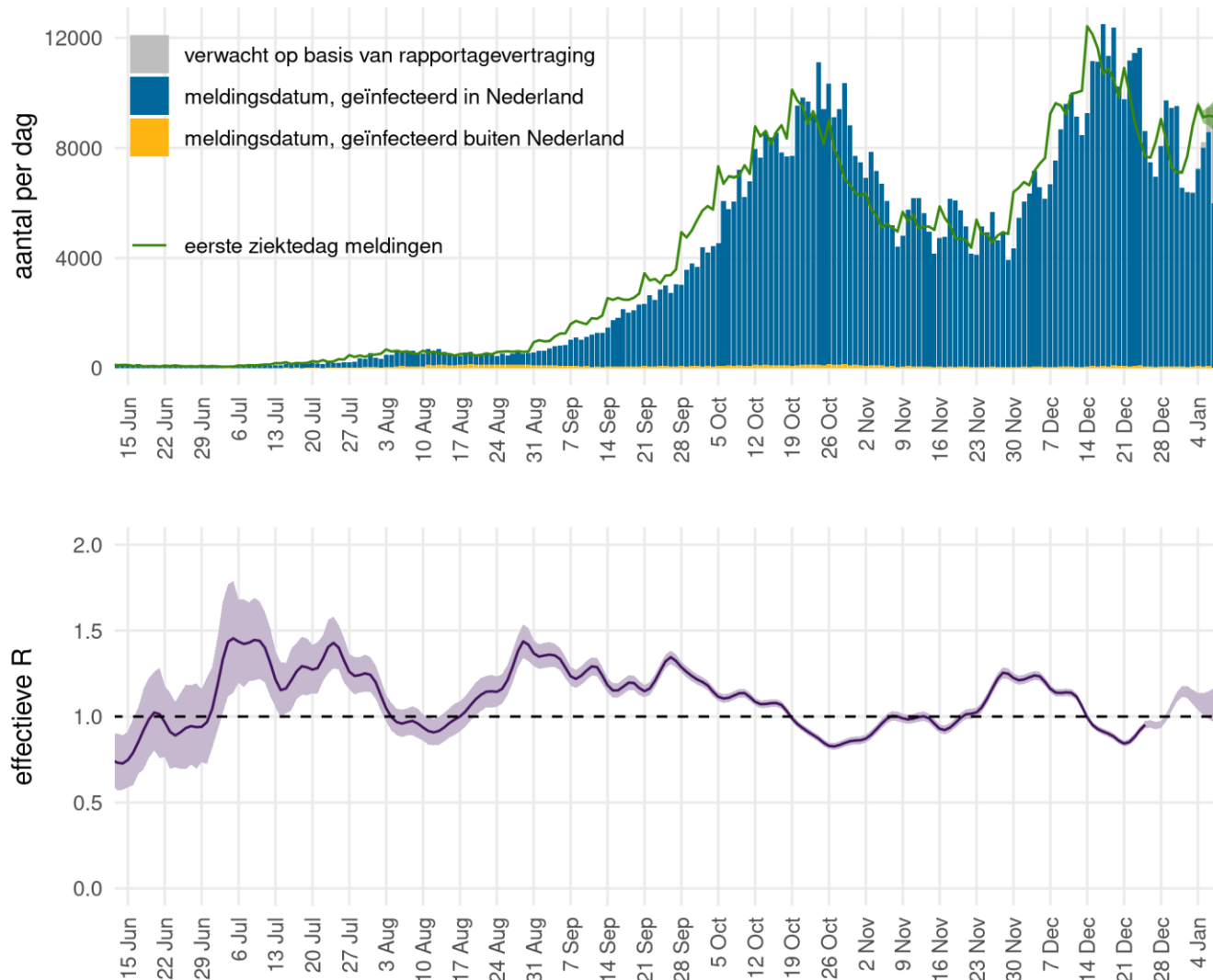


beeld voorzichtig positief – **maar** er is 'a new kid in town' VOC 202012/01 = B.1.1.7



COVID-19

reproductiegetal op basis meldingen Osiris



OSIRIS

- **Blauw**: meldingen naar meldingsdatum
- **Grijs**: verwachte meldingen (correctie voor rapportagevertraging)
- **Groen**: eerste ziektedag van gemelde patiënten
- Data recenter dan 1 januari zijn onzeker

- **Paars**: reproductiegetal, aantal secundaire besmettingen per geval
 - reflecteert toename en afname van groene epicurve
 - volgens Wallinga & Lipsitch Proc R Soc B 2007
- Schattingen recenter dan 25 december zijn onzeker

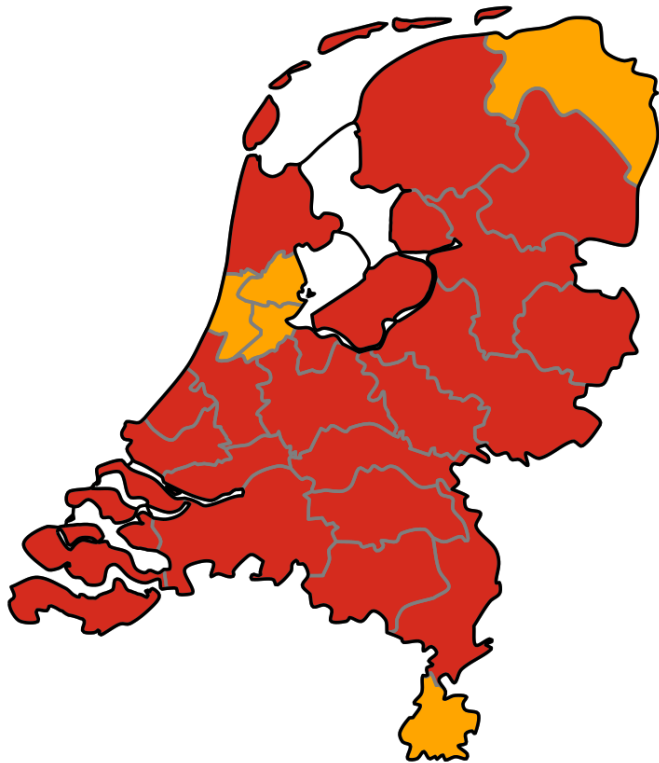
Schatting 25 december: **0.95** (0.93 – 0.97)

COVID-19

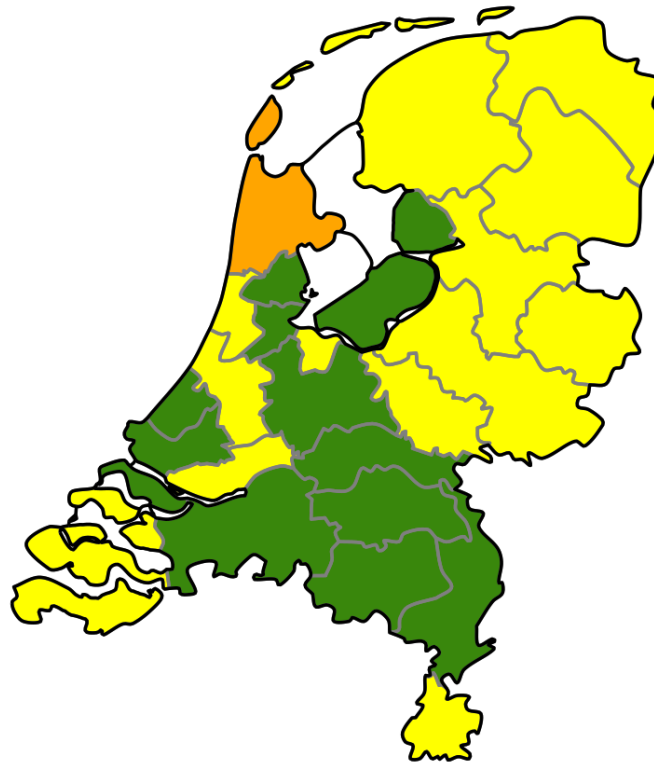
reproductiegetal per veiligheidsregio



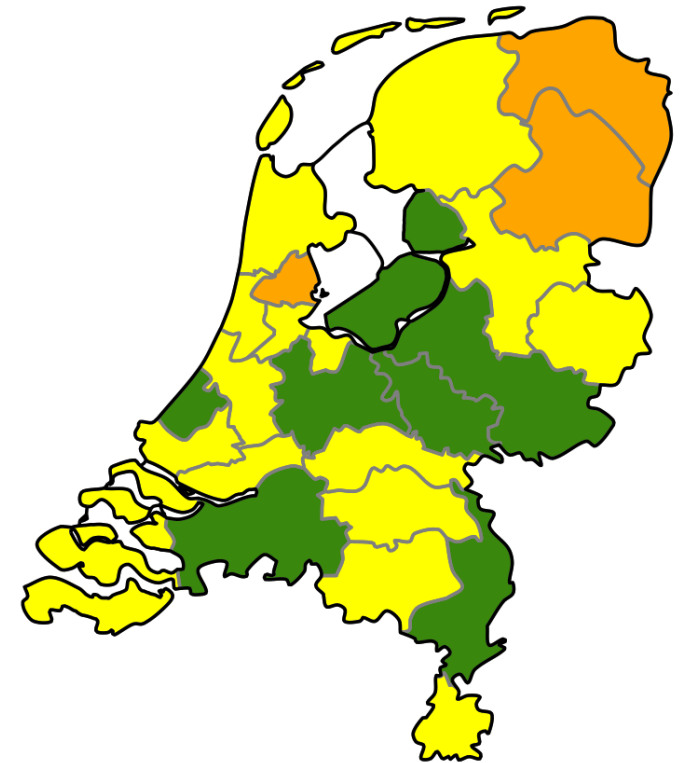
2020-12-10



2020-12-17



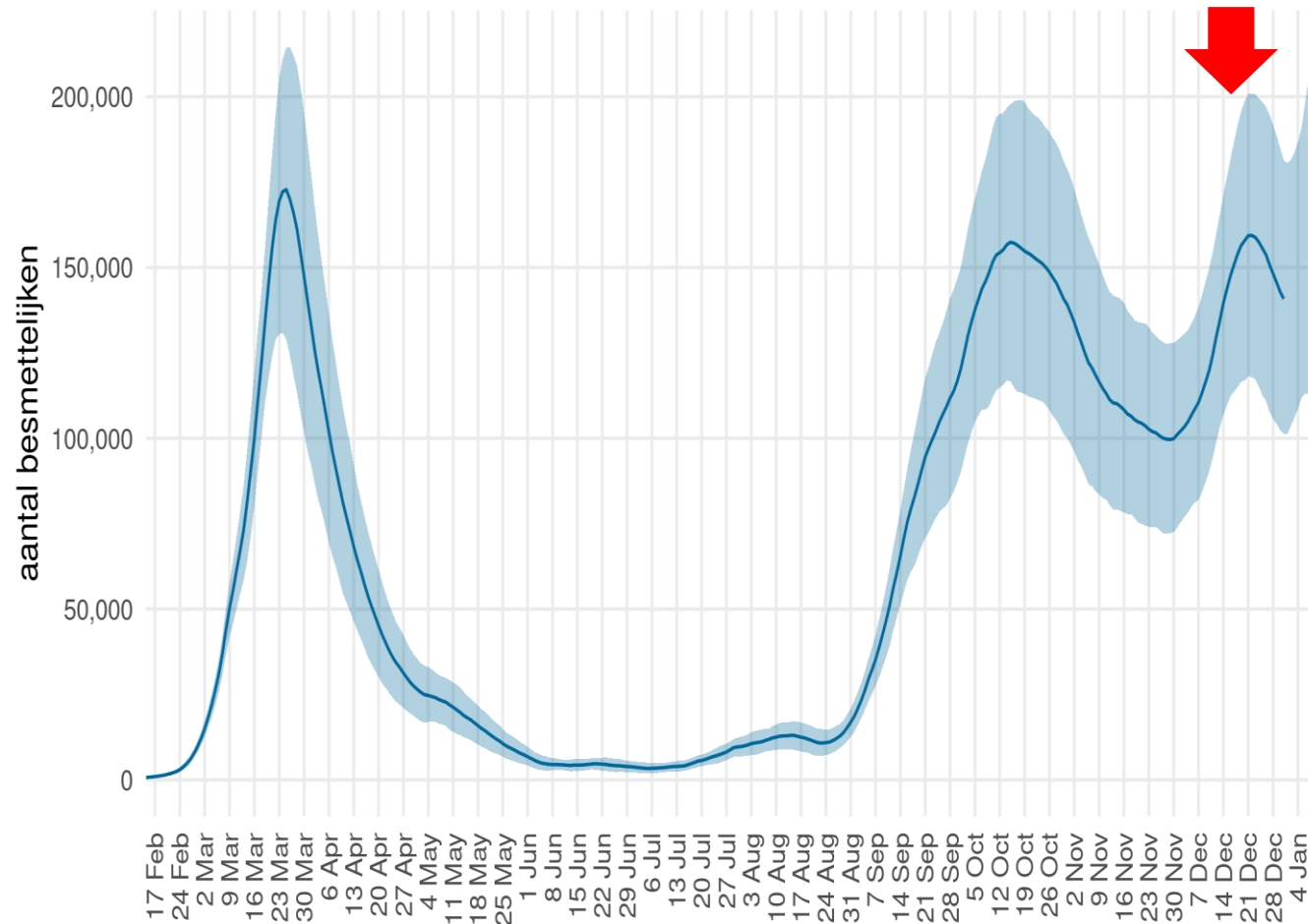
2020-12-24



effectieve R ■ > 1 (significant) ■ > 1 (niet significant) ■ < 1 (niet significant) ■ < 1 (significant) ■ te weinig data

COVID-19

beeld aantal besmettelijken



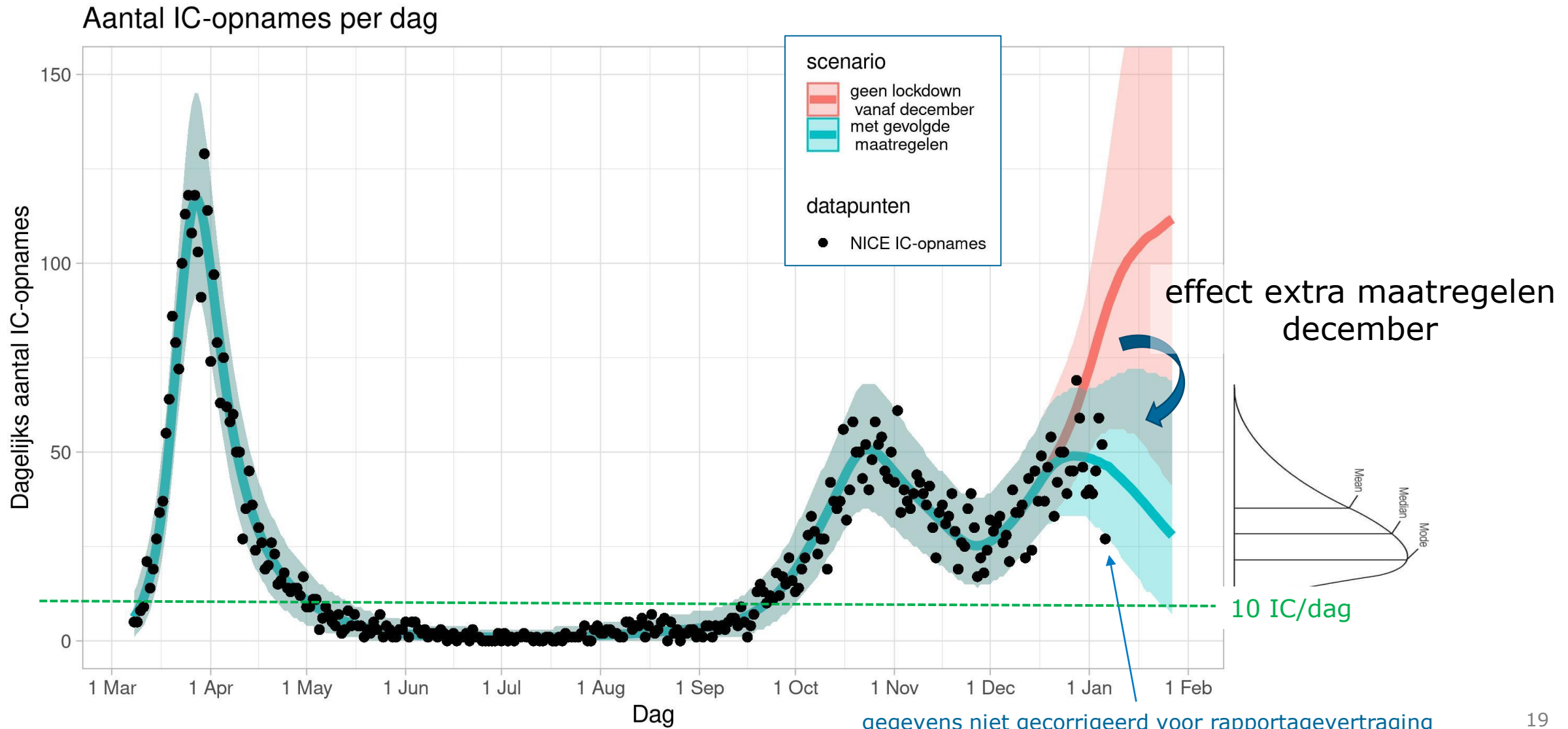
- Gebaseerd op CoronaPienter juni 2020
- Gebaseerd op ziekenhuisopnames NICE
- **Blauw**: aantal besmettelijken naar 'eerste ziektedag' (niet alle besmettelijken vertonen symptomen)

Schatting 31 december: **140.833** (10328 – 181450)



COVID-19

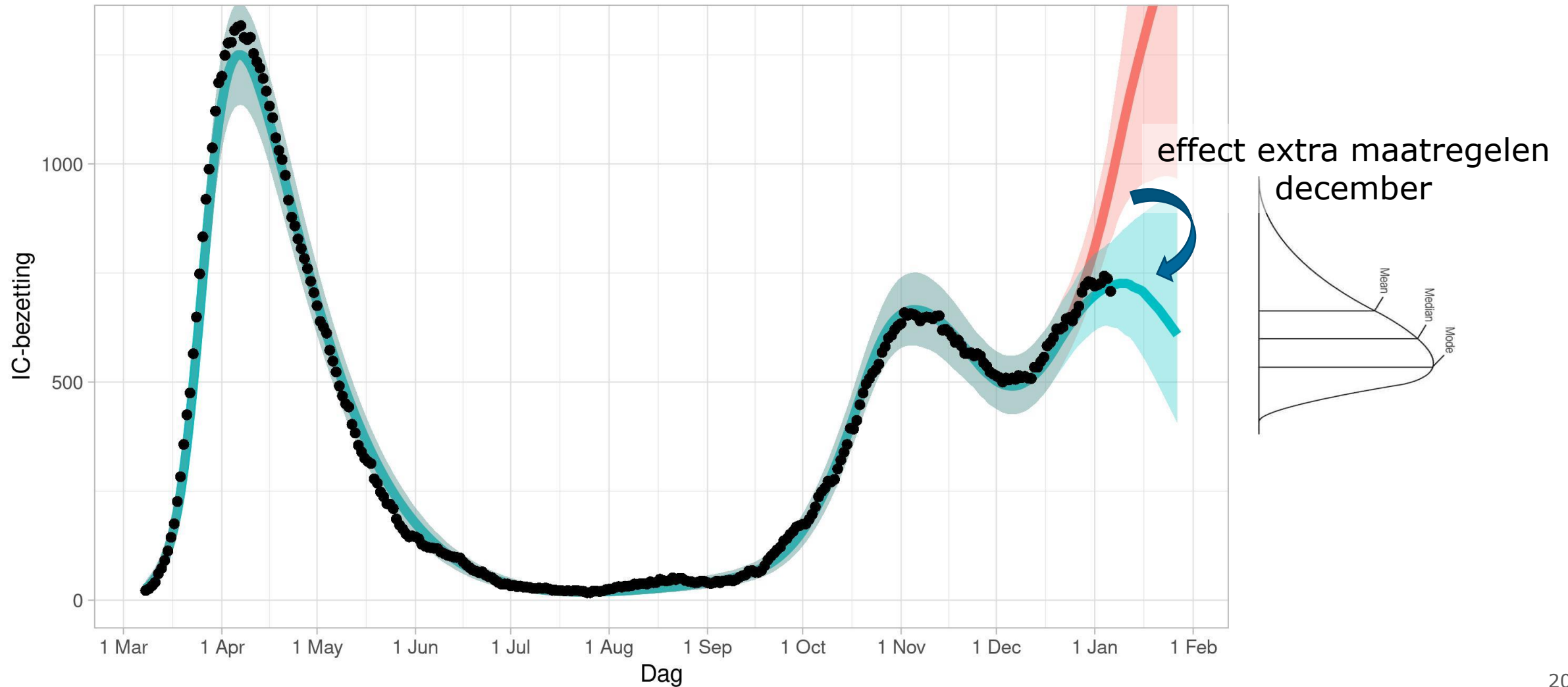
dagelijkse IC-opnames



COVID-19 bedbezetting IC



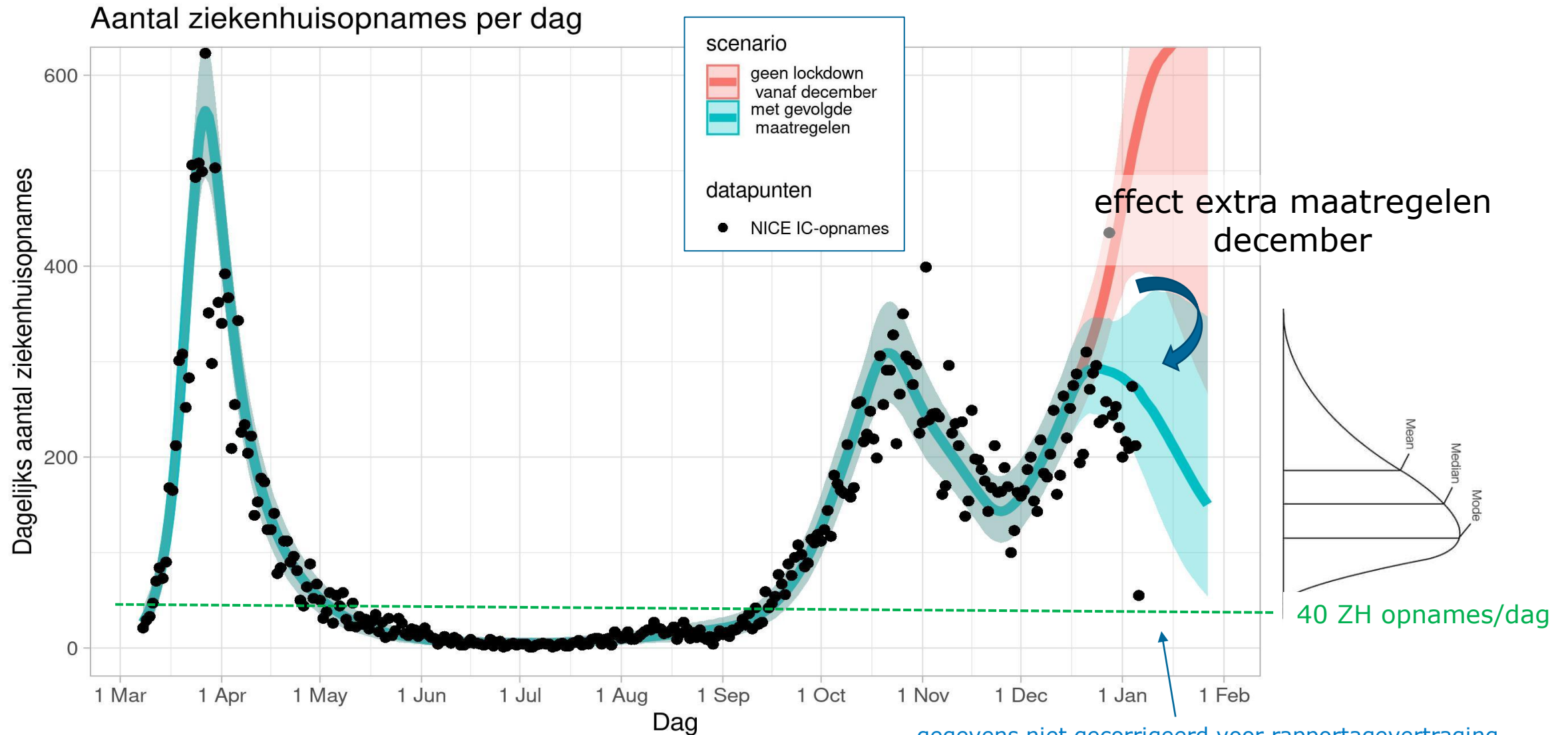
Aantal bezette IC-bedden





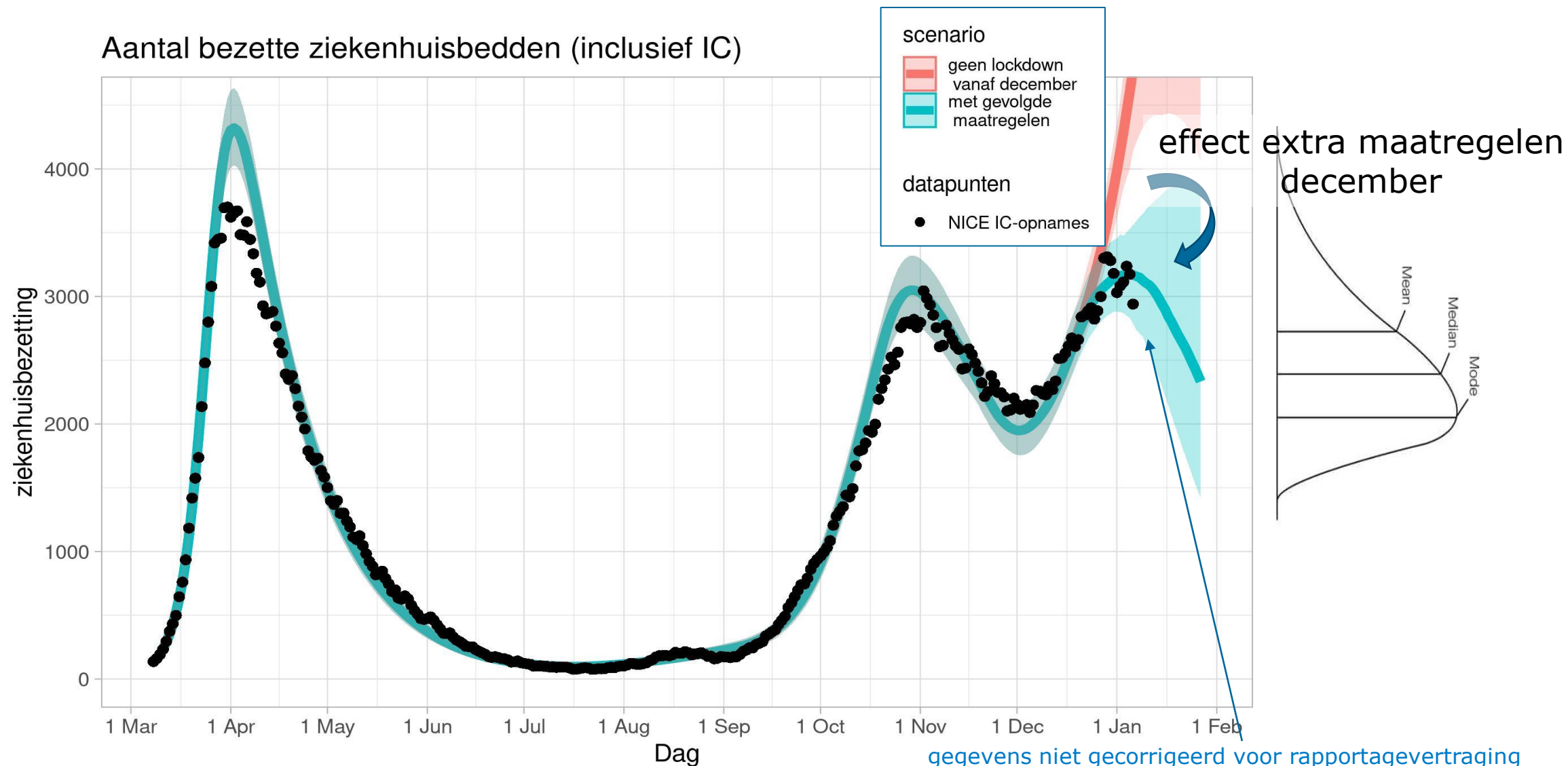
COVID-19

dagelijkse opnames ziekenhuis (IC inbegrepen)





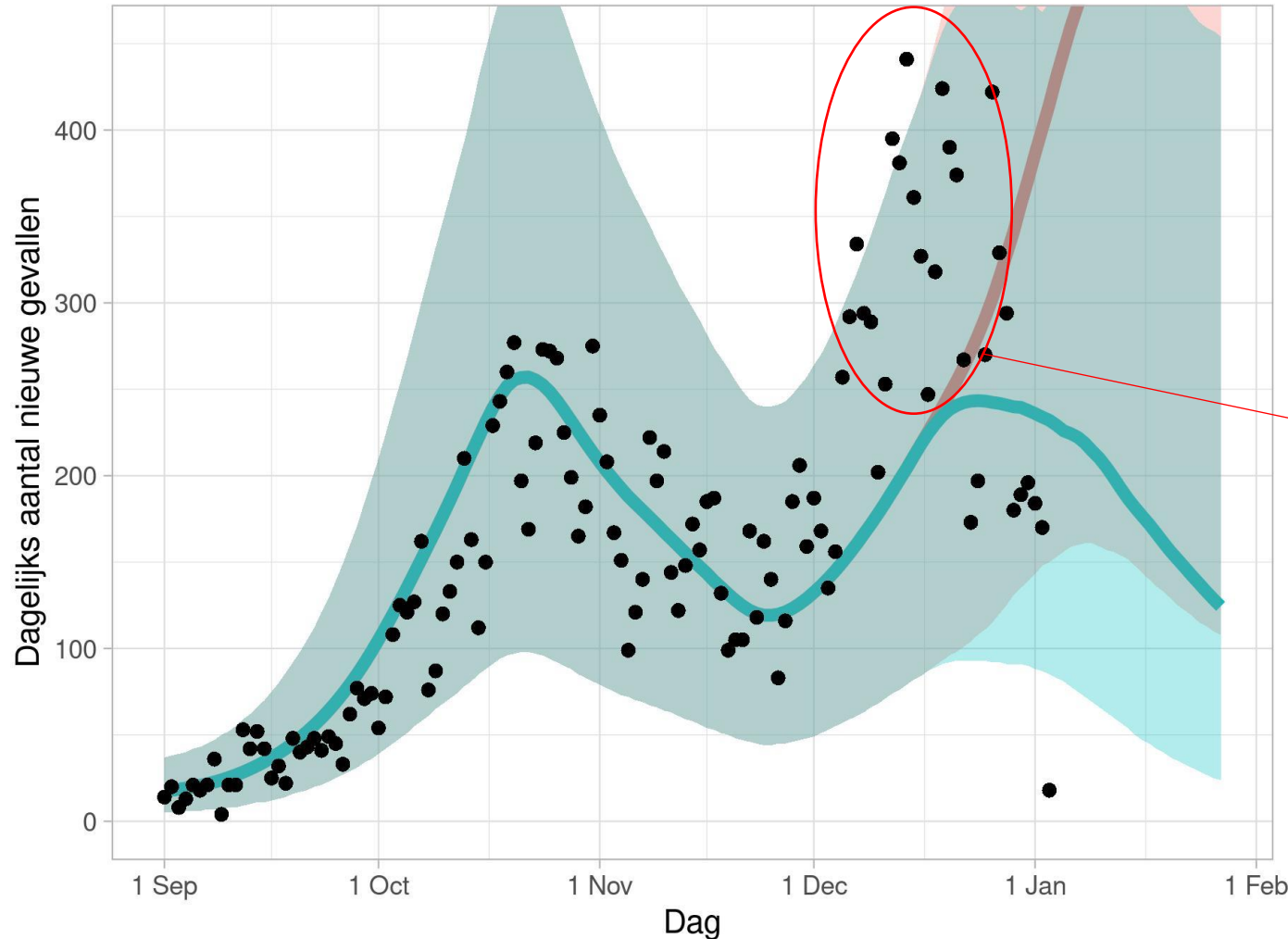
COVID-19 bedbezetting ziekenhuis (IC inbegrepen)



COVID-19 verpleeghuizen



Aantal COVID-19-gevallen in verpleeghuizen per dag



scenario

- geen lockdown vanaf december
- met gevolgde maatregelen

datapunten

- verpleeghuisincidentie (o.b.v. melddatum)

- verpleeghuizen niet expliciet in model
- tot voor kort kon incidentie goed worden voorspeld door koppeling aan ziekenhuisopnames
- dit blijkt niet meer te werken



Signaalwaarden

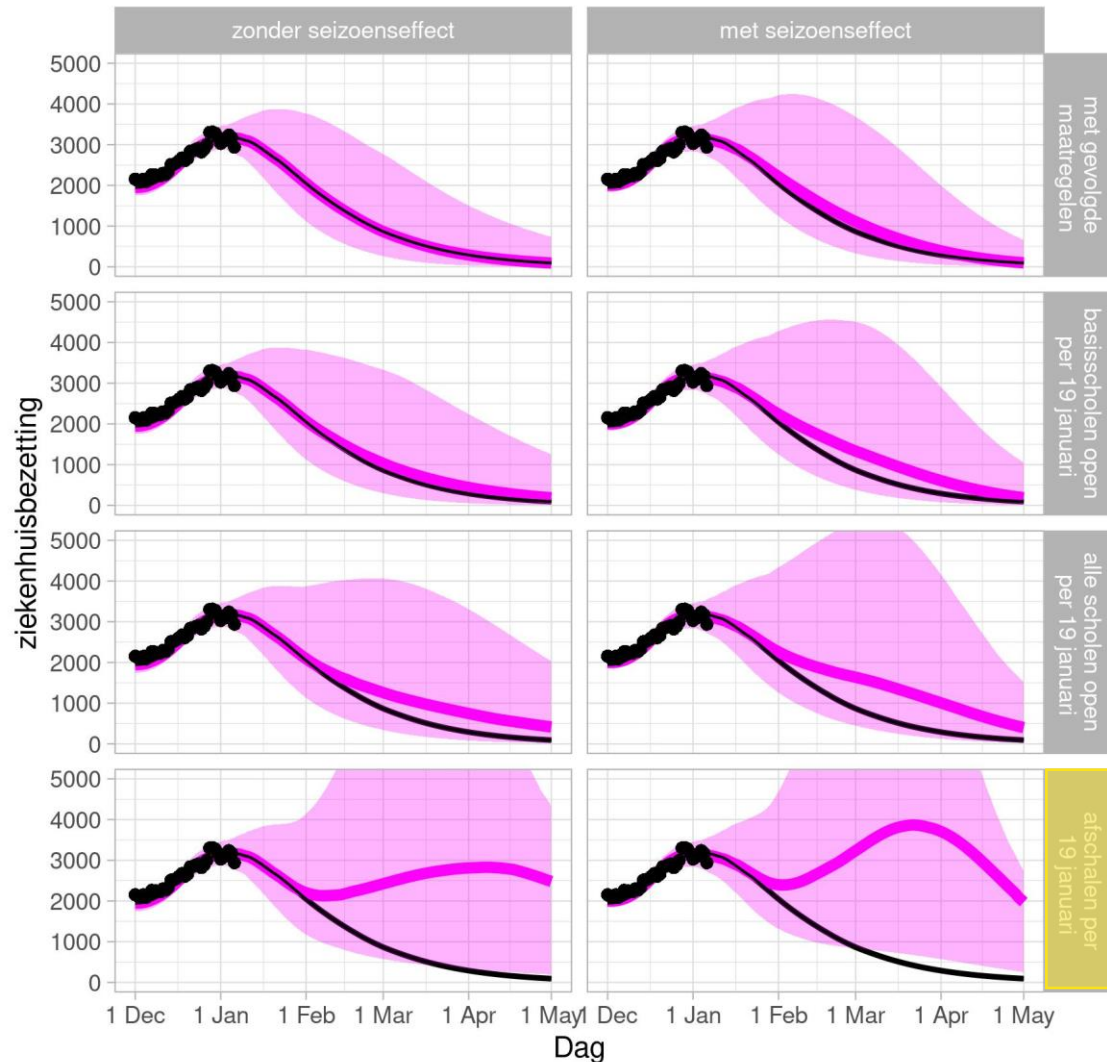
- 10 IC-opnames: 26 februari (23/1 – 13/5)
- 40 ZH-opnames: 5 maart (31/1 – 14/5)
- 3 IC-opnames: 30 maart (5/2 – 9/7)
 - was resp. 26 februari / 1 maart / 25 maart
- belangrijk: dit is bij vasthouden maatregelen na 19 januari!
 - loslaten van maatregelen: extra simulaties



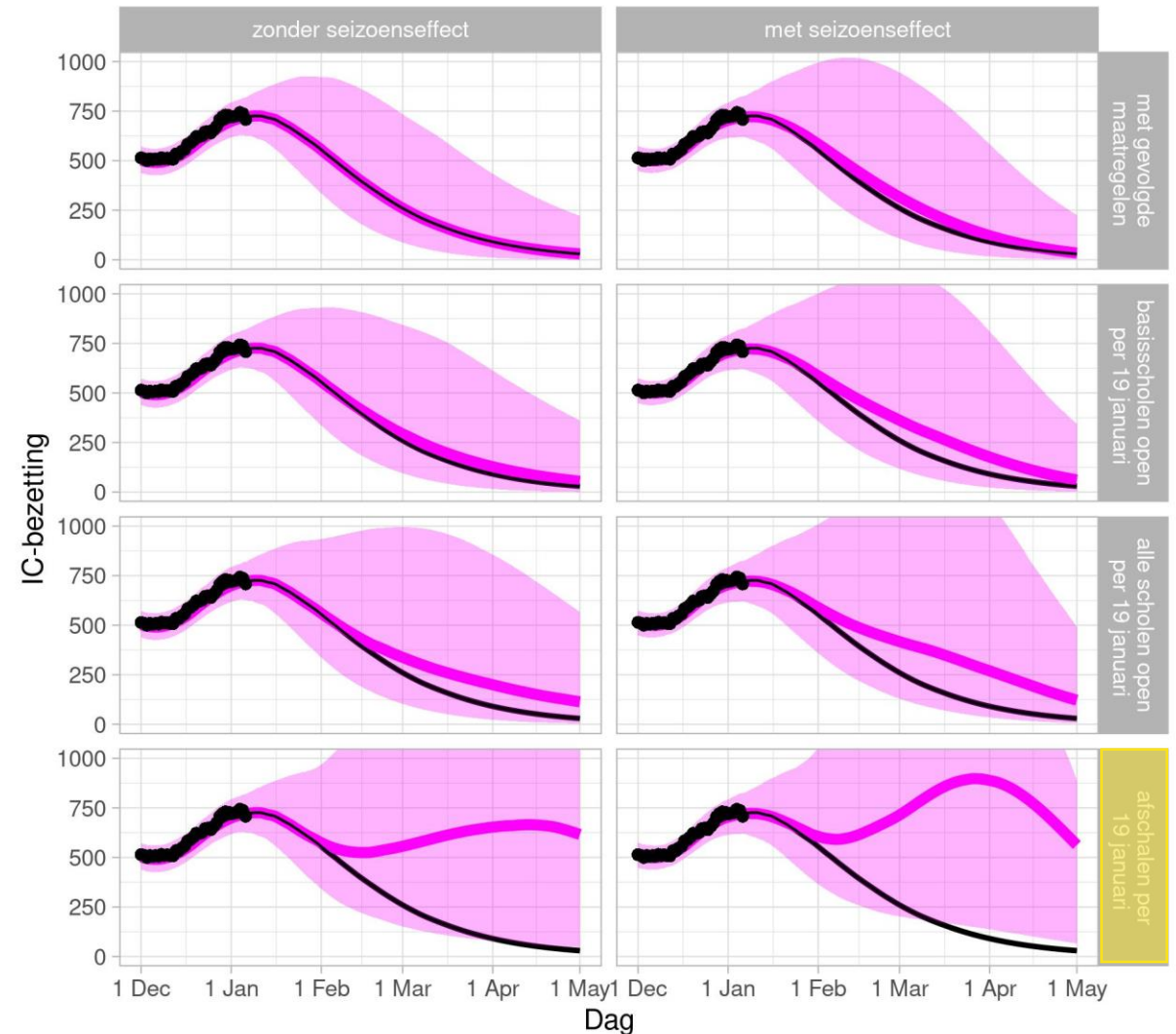
COVID-19 scenario's loslaten lockdown – grote onzekerheid!

scenario
● Huidige beleid (zonder seizoen)
■ Alternatief (zie rij, kolom)

Aantal bezette ziekenhuisbedden (inclusief IC)



Aantal bezette IC-bedden



COVID-19



beeld epidemiologie en prognose

- lichte afname aantal nieuwe meldingen, maar % positieve testen hoog ($\sim 13\%$)
- instroom ziekenhuis en IC lijkt over piek heen
- modellering laat evident effect lock-down zien, bestendinging onzeker
- onzekerheid over seizoen effect (maar nog nauwelijks 'griep'!)
- **maar** 'a new kid in town' VOC 202012/01 = B.1.1.7 – voorlopig circulatie 1-5%

advies OMT – nog kwetsbare situatie en veel onzekerheid over B.1.1.7, dus:

- probeer zo laag mogelijk te komen – verleng lock-down met tenminste 2 weken
- houd scholen nog (tenminste) 2 weken dicht, leer van opgestarte klassen ($\sim 2/6$ gestart)
- voortschrijdend inzicht (ook buiten NL)!